



WEEE Number: 80133970

INSTALLATION INSTRUCTION SURFACE SPOTLIGHT FITTING

TECHNICAL DATA:

MODEL	VT-978	VT-979
MAX RATED LOAD	35W	35W
BASE	GU10	GU10
DIMENSION	Ø98x118mm	100x100x120mm
SHAPE	ROUND	SQUARE
INPUT POWER	AC: 220-240V, 50Hz	

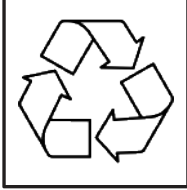


INTRODUCTION & WARRANTY

Thank you for selecting and buying V-TAC product. V-TAC will serve you the best. Please read these instructions carefully before starting the installation and keep this manual handy for future reference. If you have any another query, please contact our dealer or local vendor from whom you have purchased the product. They are trained and ready to serve you at the best. The warranty is valid for 3 years from the date of purchase. The warranty does not apply to damage caused by incorrect installation or abnormal wear and tear. The company gives no warranty against damage to any surface due to incorrect removal and installation of the product. The products are suitable for 10-12 Hours Daily operation. Usage of product for 24 Hours a day would void the warranty. This product is warranted for manufacturing defects only.

WARNING!

- Please make sure to turn off the power before starting the installation.
- Installation should only be done by a certified electrician.
- Before drilling the mounting holes, please make sure there is no gas, water or electrical pipelines.
- Do not install the light on a damp or conductive subsurface.
- The Ingress protection rating of the fixture is IP20.
- For indoor use only.



[FR] INTRODUCTION & GARANTIE
Termékek kiválasztásához és vásárlásához a V-TAC V-TAC vous offrira le meilleur. Veuillez lire attentivement ces instructions avant de commencer l'installation et conservez ce manuel à portée de main pour référence ultérieure. Si vous avez d'autres questions, veuillez contacter notre distributeur ou le fournisseur local auprès duquel vous avez acheté le produit. Ils sont formés et prêts à vous servir au mieux. La garantie est valable pour une période de 3 ans à compter de la date d'achat. La garantie ne s'applique pas à des dommages causés par une installation incorrecte ou une usage anormal. La société ne donne aucune garantie pour des dommages causés à une surface en raison d'un enlèvement et d'une installation incorrects du produit. Les produits sont convenables pour une exploitation quotidienne de 10-12 heures. L'utilisation du produit pendant 24 heures par jour annule la garantie. Ce produit est couvert par une garantie pour des défauts de fabrication seulement.

ATTENTION:

- COUPER l'électricité avant de commencer!
- L'installation doit être effectuée par un électricien certifié seulement
- Avant de percer les trous de montage, assurez-vous qu'il n'y a aucune canalisation de gaz, d'eau, ni électrique.
- N'installez pas la lampe sur une subsurface humide ou conductible. L'indice de protection du luminaire est de IP20, pour une utilisation à l'intérieur seulement.
- Pour une utilisation en intérieur uniquement.

INSTRUCTION D'INSTALLATION :

- Veuillez débrancher l'alimentation avant de commencer l'installation.
- Percez les trous de montage sur le plafond, mettez le bouchon en caoutchouc dans le trou, fixez solidement le support sur le plafond à l'aide d'une vis.
- Connectez le fil selon le schéma de câblage.
- Installez le corps de la lampe dans le support et serrez la vis de manière et solide.
- Installez la lampe(GU10) dans le porte-lampe.
- Mettez sous tension pour tester la lampe.

[HR] UVOĐ I JAMSTVO

Hvala vam, što ste odabrali i kupili tvrtke Vi-Tek (V-TAC). Vi-Tek (V-TAC) će vam poslužiti na najbolji mogući način. Molimo, pažljivo pročitate ove upute prije instalacije i spremite upute za buduću uporabu. Ako imate dodatnih pitanja, molimo obratite se našem prodavaču ili lokalnom trgovcu gdje ste kupili ovaj proizvod. Oni su osposobljeni i spremni vam pomoćnu na najbolji način. Jamstvo za ovaj proizvod vrijedi za razdoblje od 3 godine, računajući od dana kupnje. Jamstvo se ne odnosi na štetu, nastalu nepravilnom ugradnjom ili neobdijeljivim habanjem. Tvrtka ne jamči za štetu koje nastaju po bilo kojoj površini proizvoda, zbog nepravilne demontaže odnosno i ugradnje proizvoda. Ovi proizvodi su prikladni za 10-12 sati rada dnevno. Uporaba proizvoda od 24 sata dnevno čini ovo jamstvo nevažeće. Jamstvo za ovaj proizvod dano je samo za nedostatke koji su nastali samo tijekom njegove proizvodnje.

OPREZ

- ISKLJUČITE strujni prije nego što počnete ugradnju!
- Ugradnju može obaviti samo stručni električar
- Prije bušenja montažnih otvora, prvo provjerite da na tom mjestu nema plinskih cijevi, vodovodnih cijevi ili električnih kabela.
- Nemojte svjetiljku postaviti na vlažnu ili vodljivu površinu. Stupanj protiranja visje u svjetiljku je IP20, samo za unutarnju uporabu.
- Samo za unutarnju upotrebu.

UPUTSTVO ZA MONTAŽU:

- Prije početka ugradnje, prvo isključite napajanje električne instalacije.
- Izbušite rupe za montažu na stropu, postavite gumeni čep u otvor, čvrsto pričvrstite stropnu vijču pokloč.
- Spojite žicu prema shemi ožičenja.
- Montirajte kućište svjetiljke u konzolu i zategnite vijak čvrsto i sigurno.
- Postavite svjetiljku(GU10) u grio.
- Uključite strujno napajanje da bi testirali svjetiljku.

[PT] INTRODUÇÃO E GARANTIA

Vá multumini că ați ales și adăugat un produs de la V-TAC. A V-TAC vă serviri-lhe da melhor maneira possível. Por favor, leia atentamente estas instruções antes da instalação e mantenha este manual para referência no futuro. Se tiver outras dúvidas, entre em contato com o nosso revendedor ou comerciante local de quem adquiriu o produto. Eles são formados e estão prontos para lhe serem úteis da melhor maneira possível. A garantia é válida por um período de 3 anos a partir da data de compra. A garantia não se aplica a danos causados devido a uma instalação incorreta ou desastre invulgar. A empresa não dá nenhuma garantia por danos de qualquer superfície devido à inadequada instalação do produto. Os produtos são apropriados para exploração durante 10-12 horas por dia. A exploração do produto durante 24 horas leva à invalidação da garantia. Este produto tem uma garantia apenas para defeitos de fabricação.

ATENÇÃO

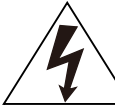
- DESLIGAR a alimentação antes de iniciar!
- A instalação só pode ser feita por electricista autorizado.
- Antes de perfurar os furos de fixação, assegure-se que não há no respetivo lugar tubos de gás, canos de água ou cabos elétricos.
- Não instale a lâmpada sobre uma superfície molhada ou condutiva. O nível de proteção contra a penetração de humidade da luminária é IP20, apenas para uso interno.
- Apenas para uso interno.

INSTRUÇÕES DE INSTALAÇÃO

- Desligue a fonte de alimentação antes de começar a instalação.
- Faca os furos de fixação no tecto, coloque no furo a rolha de borracha, fixe o suporte firmemente no tecto com o parafuso.
- Conecte o fio de acordo com o diagrama de fiação.
- Instale o corpo da lâmpada no suporte e aperte o parafuso firmemente e com segurança.
- Instale a luz(GU10) no suporte da lâmpada.
- Ligue a energia para provar a luz.



This marking indicates that this product should not be disposed of with other household wastes.



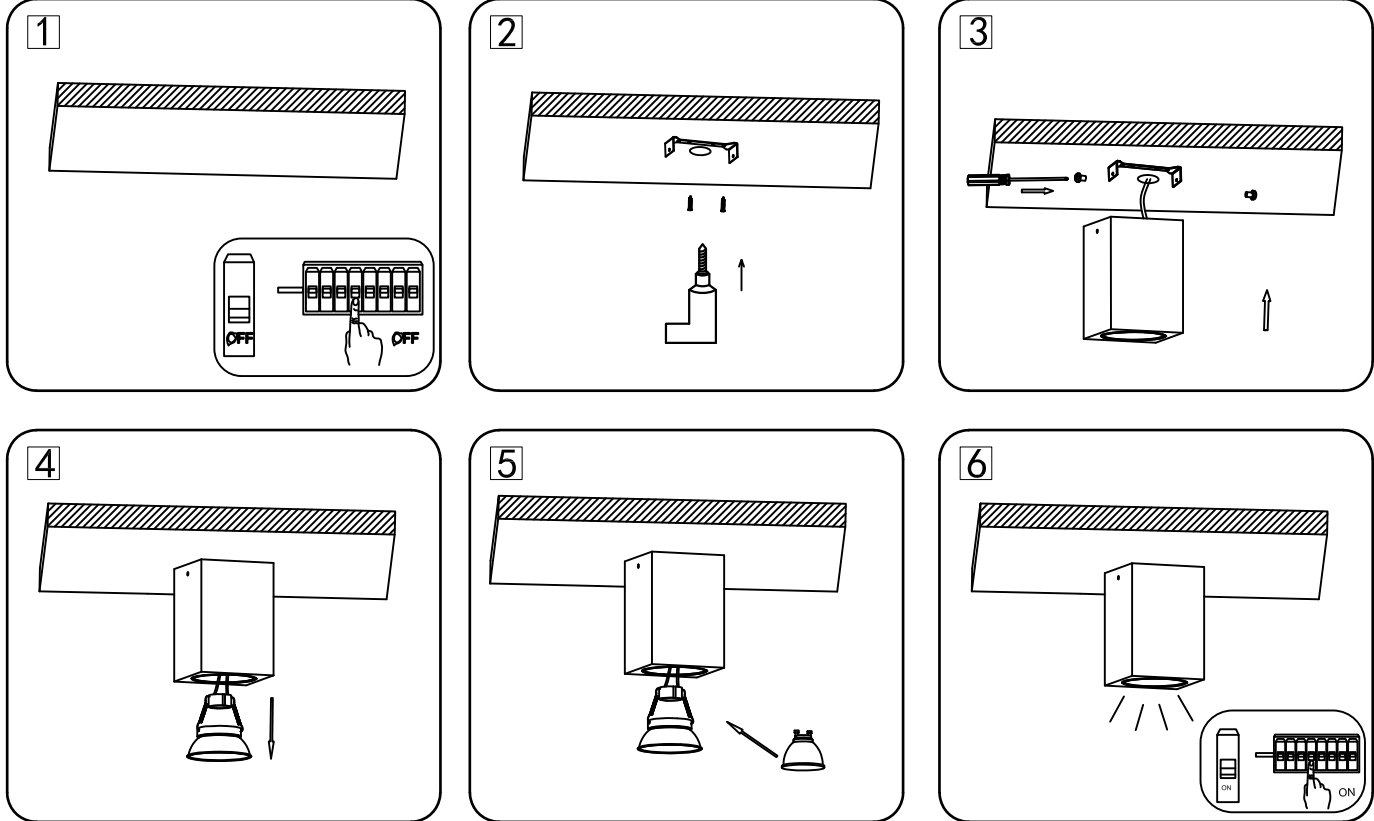
Caution, risk of electric shock.

WIRING DIAGRAM:



N - Black / Blue Wire
L - Brown / Red Wire

INSTALLATION DIAGRAM:



INSTALLATION DIAGRAM:

- Switch off the power before starting the installation
- Drill mounting holes on the ceiling, put the rubber plug in hole, and fix the bracket on the ceiling with screw solidly
- Connect the wire as per the wiring diagram.
- Install the lamp body into bracket and tighten the screw safely and solidly.
- Install the lamp(GU10) into the lamp holder.
- Switch on the power to test the light.

**IN CASE OF ANY QUERY/ISSUE WITH THE PRODUCT, PLEASE REACH OUT TO US AT: SUPPORT@V-TAC.UK
FOR MORE PRODUCTS RANGE, INQUIRE PLEASE CONTACT OUR DISTRIBUTOR OR NEAREST DEALERS. V-TAC EUROPE LTD. BULGARIA, PLOVDIV 4000, BULL.KARAVELOV 9B**

[DE] EINFÜHRUNG UND GEBRAUCHSANWEISUNG

Wir danken Ihnen, dass Sie ein V-TAC ausgesucht und gekauft haben. V-TAC wird Ihnen die besten Dienste erweisen. Lesen Sie, bitte, diese Gebrauchsanweisung vor der Montage aufmerksam durch und halten Sie sie für Auskünfte in der Zukunft parat. Sollten Sie weitere Fragen haben, kontaktieren Sie, bitte, unseren lokalen Händler oder Verkäufer, von dem Sie das Produkt gekauft haben. Sie sind ausgebildet und bereit Sie auf die bestmögliche Art und Weise zu unterstützen. Die Gewährleistungsfrist beträgt 3 Jahre ab dem Kaufdatum. Die Gewährleistung bezieht sich nicht auf Schäden, die durch unsachgemäße Montage oder ungewöhnliche Abnutzung und Verschleiß verursacht worden sind. Das Unternehmen gewährt keine Garantie für durch unsachgemäßen Produktabbau oder unsachgemäße Montage entstandene Schäden an jeglichen Oberflächen. Die Produkte sind für eine Nutzung von bis zu 10-12 Stunden täglich geeignet. Eine tägliche, 24-stündige Nutzung schließt die Gewährleistung aus. Diese Gewährleistung gilt nur für Herstellungsmängel.

ACHTUNG:

- Bevor Sie beginnen, schalten Sie den Strom aus!
- Die Installation sollte nur von einem zertifizierten Elektriker durchgeführt werden
- Bevor Sie die Befestigungslöcher bohren, stellen Sie sicher, dass es keine Gasleitungen, sanitäre oder elektrische Leitungen an der entsprechenden Stelle gibt.
- Montieren Sie die Leuchte nicht auf einer feuchten oder leitenden Oberfläche. Der Schutzgrad vor Feuchteindringin in die Leuchte ist IP20, also die Leuchte ist nur für den internen Gebrauch bestimmt.
- Nur für den Innengebrauch.

INSTALLATIONSANWEISUNG:

- trennen Sie die Stromversorgung, bevor Sie mit der Montage beginnen.
- Bohren Sie die Befestigungslöcher in der Decke, stellen Sie den Gummieinsatz in das Loch, fixieren Sie die Halterung mit einer Schraube zu der Decke fest.
- Schließen Sie das Kabel gemäß Schaltplan an.
- montieren Sie die Lampe in der Halterung und ziehen Sie die Schraube fest und sicher an.
- Setzen Sie die Lampe (GU10) in die Lampenfassung ein
- Schalten Sie die Stromversorgung ein, um die Lampe zu testen.

WICHTIGE HINWEISE:

- Elektro- und Elektronikgeräte, die zu Abfall geworden sind, werden als Altgeräte bezeichnet. Altgeräte dürfen nicht mit anderem Hausmüll entsorgt werden.
- Besitzer von Altgeräten am Ende der Nutzungsdauer müssen das Gerät bei den von den öffentlichen Entsorgungsträgern oder während eingerichteten Sammelstellen zurückgeben. Diese Rücksendung ist für Sie mit keinen Kosten verbunden.
- Besitzer von Altgeräten sind verpflichtet, Lampen vor der Rückgabe zerstörungsfrei aus dem Altgerät zu entfernen.



- Das Symbol „Gekreuzte Mülltonnen“ weist darauf hin, dass dieses Produkt nicht mit dem anderen Hausmüll entsorgt werden darf und am Ende seiner Lebensdauer vom unsortierten Hausmüll getrennt gesammelt werden muss.
- Bei der Entsorgung von Elektrogeräten auf Deponien oder Halten können Schadstoffe ins Grundwasser gelangen und in die Nahrungskette gelangen und Ihre Gesundheit und Ihr Wohlbefinden schädigen.
- Unter folgendem Link gelangen Sie zum Online-Verzeichnis der Sammel- und Rückgabestellen: <https://www.eur-system.de/ear-verzeichnis/sammel-und-ruecknahmestellen>

[BG] ВЪВЕДЕНИЕ И ГАРАНЦИЯ

Благодарим ви, че избрахте и закупихте продукт на Ви-Тек (V-TAC). Ви-Тек (V-TAC) ще ви послужи по най-добрия възможен начин. Моля прочетете тези инструкции внимателно преди инсталация и съхранявайте ръководството за бъдещи справки. Ако имате други въпроси, моля свържете се с нашия дилър или с местния търговец, от който сте закупили продукта. Те са обучени и са готови да ви послужат по най-добрия начин. Гаранцията е валидна за период от 3 години след датата на закупуване. Гаранцията не се прилага по отношение на шети, причинени поради неправилен монтаж или необичайно износване. Дружеството не предоставя гаранция срещу шети по каквато и да е повърхност поради неправилното отстраняване и монтаж на продукта. Продуктите са подходящи за 10-12 часа експлоатация на ден. Експлоатацията на продукт в продължение на 24 часа води до обезсиляване на гаранцията. Гаранцията за този продукт се дава само за производствени дефекти.

ВНИМАНИЕ:

- Изключете захранването преди да инсталирате прилежащото устройство
- Инсталацията да се извършва само от сертифициран електротехник
- Преди да пробиете монтажните отвори, се уверете, че на съответното място няма газови тръби, водопровод или електрически кабели.
- Не монтирайте лампата на влажна или проводима повърхност.
- Степен на защита от проникване на влага на осветителното тяло е IP20, само за вътрешно приложение.
- Само за вътрешна употреба

ИНСТРУКЦИИ ЗА ИНСТАЛАЦИЯ:

- Изключете електрозахранването, преди да започнете монтажа.
- Пробийте монтажните отвори на тавана, поставете а отвора гumenata пробка, фиксирайте здраво конзолата на тавана с помощта на винт.
- Свържете проводника според схемата на свързване.
- Монтирайте корпуса на лампата в конзолата и затегнете винта здраво и безопасно.
- Монтирайте лампата(GU10) на фасунгата.
- Включете захранването, за да тествате лампата.

[CZ] ÚVOD A ZÁRUKA

Děkujeme, že jste si vybrali a koupili výrobek firmy V-Tek (V-TAC). V-TEK (V-TAC) vám nabízí ty nejlepší výrobky. Před zahájením instalace si prosím pečlivě přečtete tyto pokyny a uschovejte si tento návod pro budoucí použití. Pokud máte další dotazy, obraťte se na našeho prodejce nebo místního obchodního zástupce, od kterého jste výrobek zakoupili. Oni jsou vyškoleni a jsou vám k dispozici pro všechny vaše potřeby. Záruka je platná po dobu 3 let od data zakoupení. Záruka se nevztahuje na škody způsobené nesprávnou instalací nebo atypickými oprotřebním. Společnost neposkytuje záruku na poškození na jakémkoli povrchu kvůli neodbornému odstranění a instalaci výrobku. Výrobky jsou vhodné pro 10-12 hodin každodenní využití. Používání výrobku během 24 hodin denně ruší platnost záruky. Výrobek má záruku pouze pro výrobní vady.

POZOR

- VYPNĚTE elektřinu, než začnete!
- Instalujte pouze kvalifikovaný elektrikář
- Před vytrátním montážních otvorů se ujistěte, neexistují žádné plynové, vodovodní nebo elektrické potrubí.
- Připevte vodič podle schématu zapojení.
- Nasadte čep lampy do držáku a bezpečně a pevně dotáhněte šroub.
- Namontujte lampu(GU10) do objímky.
- Neinstalujte lampu na vlhký nebo vodivý povrch. Stupeň ochrany proti vniknutí vody svídila IP20, je určeno pouze pro vnitřní použití.

NÁVOD K INSTALACI:

- Před zahájením instalace vypněte napájení
- Vyvrtejte montážní otvory na strop, vlozte gumovou zátku do otvoru a pevně připevněte držák ke stropu pomocí šroubu.
- Připevte vodič podle schématu zapojení.
- Nasadte čep lampy do držáku a bezpečně a pevně dotáhněte šroub.
- Namontujte lampu(GU10) do objímky.
- Zapněte napájení a otestujte lampu.

[EL] ΕΙΣΑΓΩΓΗ - ΕΓΓΥΗΣΗ

Σας ευχαριστούμε για το ότι επιλέξατε και αγοράσατε το προϊόν της Βi-TAK(V-TAC). Η Βi-TAK (V-TAC) θα σας εξυπηρετήσει με τον καλύτερο δυνατό τρόπο. Παρακαλούμε να διαβάσετε προσεκτικά τις οδηγίες μας πρώτου τονοβηθήσετε και διατηρήστε τις οδηγίες για τη μέγιστη ενημέρωσή σας. Αν έχετε άλλα ερωτήματα και απορίες, παρακαλούμε να έλθετε σε επαφή με τον προμηθευτή μας ή με τον εμπόρο ή το κατάστημα από το οποίο αγοράσατε το προϊόν. Αυτοί εκπαιδευμένοι κατάλληλα και είναι πρόθυμοι να σας εξυπηρετήσουν με τον καλύτερο τρόπο. Η εγγύηση ισχύει για περίοδο 3 ετών από την ημερομηνία της αγοράς. Η εγγύηση δεν εφαρμόζεται σε περίπτωση που προκληθούν ζημιές εξαιτίας λάθους τοποθέτησης ή οπισθόφυσης φάσης. Η εταιρεία δεν παρέχει εγγύηση για ζημιές σε οποιοδήποτεεπιφανειακό εξαιτίας της λάθος αποσυγκέντρωσης ή τοποθέτησης του προϊόντος. Τα προϊόντα είναι κατάλληλα για χρήση 10-12 ωρών την ημέρα. Η χρήση του προϊόντος επί 24 ώρες, έχει ως αποτέλεσμα την ακύρωση της εγγύησης. Η εγγύηση του προϊόντος αφορά μόνο το ελαττωματικό της παραγωγής.

ΠΡΟΣΟΧΗ

- ΚΛΕΙΣΤΕ την ηλεκτροδότηση πρώτου αρχίσετε!
- Η εγκατάσταση να γίνεται μόνο από οδοντωμένο ηλεκτρολόγο.
- Πρώτου διατρήσετε τα ανοίγματα να την τοποθετήτε, βεβαιωθείτε ότι στο σχετικό μέρος δεν υπάρχουν οιαδήποτε αέρια, υδραγωγός ή ηλεκτρικοί καλώδια.
- Μην τοποθετήσετε τη λάμπα πάνω σε υγρή ή ανώμαλη επιφάνεια. Ο βαθμός της προστασίας από την διείσδυση της υγρασίας του φωτιστικού ομίματος είναι IP20, μόνο για εσωτερική εφαρμογή.
- Μόνο για εσωτερική χρήση.

ΟΔΗΓΙΕΣ ΓΙΑ ΤΗΝ ΤΟΠΟΘΕΤΗΣΗ:

- Διακόψτε την ηλεκτροδότηση, πρώτου αρχίσετε με την τοποθέτηση.
- Διατρήσετε τα ανοίγματα της τοποθέτησης στην οροφή, βάστε το λαστικό ή εξάρτημα μέσα στο άνοιγμα, στερεοποιήστε γερά τη κονσόλα στην οροφή με τη βοήθεια ενός βιδός.
- Συμψέστε το καλώδιο σύμφωνα με το διάγραμμα καλωδίωσης.
- Τοποθετήστε το οίωμα της λάμπας στη κονσόλα και σφίξτε τη βίδα γερά και με ασφάλεια.
- Τοποθετήστε τη λάμπα(GU10) στην υποδοχή.
- Ενεργοποιήστε την τροφοδοσία να να έλθετε το λαμπτήρα.

[RO] INTRODUCERE, GARANTIA

Vă mulțumim că ați ales și adăugat acest produs de la V-TAC. V-TAC vă va fi de un mare folos, utilizându-l în modul cel mai potrivit posibil. Vă rugăm să citiți aceste instrucțiuni cu atenție, înainte să începeți instalarea, și păstrați-le pentru că s-ar putea să fie necesar să le reușiți. Dacă aveți și alte întrebări, luați legătura cu dealer-ul nostru sau cu comerciantul de la care v-ați achiziționat produsul. Aceștia sunt bine instruiți și întotdeauna sunt dispuși să vă servească în modul cel mai bun posibil. Garanția este valabilă pe o termen de 3 ani din data achiziționării produsului. Garanția însă nu se aplică cu privire la daunele cauzate de instalare incorectă sau care rezultă din utilizarea produsului. Societatea nu oferă garanție pentru daune produse pe suprafețe indiferent de tipul acestora, care se datorează îndeplinirii sau montării incorecte a produsului. Aceste produse sunt potrivite pentru exploatare continuă timp de 10-12 ore pe zi. Exploatarea produsului timp de 24 de ore fără întrerupere, poate duce la pierderea garanției. Pentru acest produs, garanția se acordă numai pentru defecte de fabricație.

ATENȚIE

- DECONECTATI alimentarea cu energie electrică înainte să începeți instalarea!
- Instalarea trebuie executată numai de către un electrician calificat
- Înainte să găuriți orificiile de montaj, asigurați-vă că la locul respectiv nu sunt prezente conducte de gaze și de apă sau cabluri electrice ascunse.
- Nu montați lampă pe suprafețe umede sau conductoare. Gradul de protecție împotriva pătrunderii de umezeală în corpul de iluminat este de clasă IP20, și poate fi folosit numai la interior.
- Numai pentru uz interior.

INSTRUCȚIUNI DE INSTALARE:

- Deconectați sursa de alimentare cu electricitate, înainte să începeți montajul.
- Găuriți pe tavan orificii pentru a introduce, înainte de fixare, în orificii dopul de cauciuc, fixați bine consola de tavan cu ajutorul unui șurub.
- Conectați firul conform schemei de cabluri.
- Montați corpul lămpii în consolă și strângeți bine de tot șurubul pentru mai multă siguranță.
- Montați lampa(GU10) la dușe.
- Porțiți alimentarea cu curent electric pentru a testa lampa.