

INSTALLATION INSTRUCTION

TECHNICAL DATA:

MODEL	VT-976
MAX RATED LOAD	35W
BASE	GU10
DIMENSION	Ø60x1700mm
MATERIAL	ALUMINUM
INPUT POWER	AC: 220-240V, 50HZ



3 YEARS WARRANTY

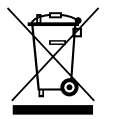
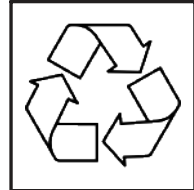


INTRODUCTION & WARRANTY

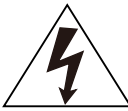
Thank you for selecting and buying V-TAC product. V-TAC will serve you the best. Please read these instructions carefully before starting the installation and keep this manual handy for future reference. If you have any another query, please contact our dealer or local vendor from whom you have purchased the product. They are trained and ready to serve you at the best. The warranty is valid for 3 years from the date of purchase. The warranty does not apply to damage caused by incorrect installation or abnormal wear and tear. The company gives no warranty against damage to any surface due to incorrect removal and installation of the product. The products are suitable for 10-12 Hours Daily operation. Usage of product for 24 Hours a day would void the warranty. This product is warranted for manufacturing defects only.

WARNING!

- Please make sure to turn off the power before starting the installation.
- Installation should only be done by a certified electrician.
- Before drilling the mounting holes, please make sure there is no gas, water or electrical pipelines.
- Do not install the light on a damp or conductive subsurface.
- The Ingress protection rating of the fixture is IP20.
- For indoor use only.

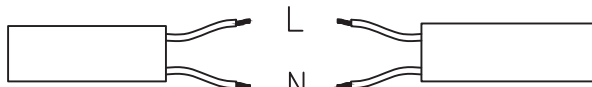


This marking indicates that this product should not be disposed of with other household wastes.



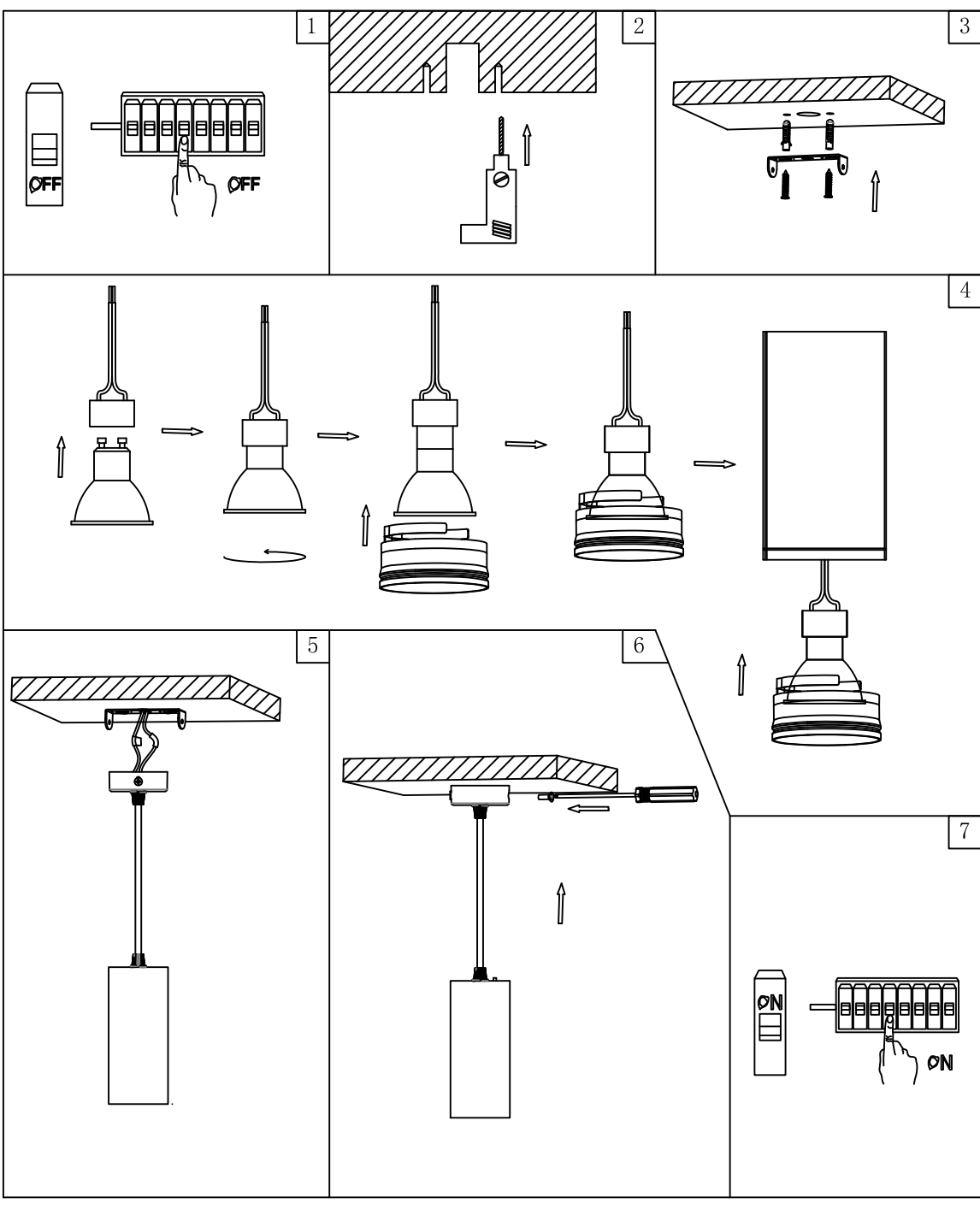
Caution, risk of electric shock.

WIRING DIAGRAM:



N - Black / Blue Wire
 L - Brown / Red Wire

INSTALLATION DIAGRAM:



INSTALLATION INSTRUCTION:

- Switch off the power before starting the installation
- Drill mounting holes on the ceiling, put the rubber plug in hole, and fix the bracket on the ceiling with screw solidly.
- Connect the wire as per the wiring diagram.
- Install the lamp(GU10) into the lamp holder.
- Install the lamp body into bracket and tighten the screw safely and solidly.
- Switch on the power to test the light.

[DE] EINFÜHRUNG UND GEBRAUCHSANWEISUNG

Wir danken Ihnen, dass Sie ein V-TAC ausgesucht und gekauft haben. V-TAC wird Ihnen die besten Dienste erweisen. Lesen Sie, bitte, diese Gebrauchsanweisung vor der Montage aufmerksam durch und halten Sie sie für Auskünfte in der Zukunft parat. Sollten Sie weitere Fragen haben, kontaktieren Sie, bitte, unseren lokalen Händler oder Verkäufer, von dem Sie das Produkt gekauft haben. Sie sind ausgebildet und bereit Sie auf die bestmögliche Art und Weise zu unterstützen. Die Gewährleistungsfrist beträgt 3 Jahre ab dem Kaufdatum. Die Gewährleistung besteht sich nicht auf Schäden, die durch unsachgemäße Montage oder ungewöhnliche Abnutzung und Verschleiß verursacht worden sind. Das Unternehmen verwahrt keine Garantie für durch unsachgemäßen Produktabbau oder unsachgemäße Montage entstandene Schäden an jeglichen Oberflächen. Die Produkte sind für eine Nutzung von bis zu 10-12 Stunden täglich geeignet. Eine tägliche, 24-stündige Nutzung schließt die Gewährleistung aus. Diese Gewährleistung gilt nur für Herstellungsängel.

ACHTUNG:

- Bevor Sie beginnen, schalten Sie den Strom aus!
- Die Installation sollte nur von einem zertifizierten Elektriker durchgeführt werden
- Bevor Sie die Befestigungslöcher bohren, stellen Sie sicher, dass es keine Gasleitungen, sanitäre oder elektrische Leitungen an der entsprechenden Stelle gibt.
- Montieren Sie die Leuchte nicht auf einer feuchten oder leitenden Oberfläche. Der Schutzgrad vor Feuchteindrungen in die Leuchte ist IP20, also die Leuchte ist nur für den internen Gebrauch bestimmt.
- Nur für den Innengebrauch.

INSTALLATIONSANWEISUNG:

- Trennen Sie die Stromversorgung, bevor Sie mit der Montage beginnen.
- Bohren Sie die Befestigungslöcher in der Decke, stellen Sie den Gummieinsatz in das Loch, fixieren Sie die Halterung mit einer Schraube.
- Schließen Sie das Kabel gemäß Schaltplan an.
- Setzen Sie die Lampe (GU10) in die Lampenfassung ein
- Montieren Sie die Lampe in der Halterung und ziehen Sie die Schraube fest und sicher an.
- Schalten Sie die Stromversorgung ein, um die Lampe zu testen.

WICHTIGE HINWEISE:

- Elektro- und Elektronikgeräte, die zu Abfall geworden sind, werden als Altgeräte bezeichnet. Altgeräte dürfen nicht mit anderem Hausmüll entsorgt werden.
- Besitzer von Altgeräten am Ende der Nutzungsdauer müssen das Gerät bei den von den öffentlichen Entsorgungsträgern oder Händlern eingerichteten Sammelstellen zurückgeben. Diese Rücksendung ist für Sie mit keinen Kosten verbunden.
- Besitzer von Altgeräten sind verpflichtet, Lampen vor der Rückgabe zerstörungsfrei aus dem Altgerät zu entfernen.



- Das Symbol „Gekreuzte Mülltonnen“ weist darauf hin, dass dieses Produkt nicht mit dem anderen Hausmüll entsorgt werden darf und am Ende seiner Lebensdauer vom unsortierten Hausmüll getrennt gesammelt werden muss.
- Bei der Entsorgung von Elektrogeräten auf Deponien oder Halden können Schadstoffe ins Grundwasser gelangen und in die Nahrungskette gelangen und Ihre Gesundheit und Ihr Wohlbefinden schädigen.
- Unter folgendem Link werden Online-Verzeichnisse der Sammel- und Rückgabestellen: <https://www.ear-system.de/ear-verzeichnis/sammel-und-ruecknahmestellen>

[BG] БЪВЪВЕДЕНИЕ И ГАРАНЦИЯ

Благодарим ви, че избрахте и закупихте продукт на Ви-Тек (V-TAC). Ви-Тек (V-TAC) ще ви послужи по най-добрия възможен начин. Моля прочетете тези инструкции внимателно преди инсталация и съхранявайте ръководството за бъдеще справки. Ако имате други въпроси, моля свържете се с нашия дилър или с местния търговец, от който сте закупили продукта. Те са обучени и са готови да ви послужат по най-добрия начин. Гаранцията е валидна за период от 3 години след датата на закупуване. Гаранцията не се прилага по отношение на щети, причинени поради неправилен монтаж или необичайно износване. Дружеството не предоставя гаранция срещу щети по кабелото и да е повърхност поради неправилното отстраняване и монтаж на продукта. Продуктите са подходящи за 10-12 часа експлоатация на ден. Експлоатацията на продукт в продължение на 24 часа води до отмяна на гаранцията. Гаранцията за този продукт се дава само за производствени дефекти.

ВНИМАНИЕ:

- Изключете захранването преди да инсталирате прилежащото устройство
- Инсталацията да се осъществява само от сертифициран електрик
- Преди да пробите монтажните отвори, се уверете, че на съответното място няма газови тръби, водопровод или електрически кабели.
- Не монтирайте лампата на влажна или проводима повърхност.
- Степената на защита от проникване на влага на осветителното тяло е IP20, само за вътрешно приложение.
- Само за вътрешно приложение.

ИНСТРУКЦИИ ЗА ИНСТАЛАЦИЯ:

- Изключете електрозахранването, преди да започнете монтажа.
- Пробийте монтажните отвори на тавана, поставете в отвора гумната пробка, фиксирайте здраво конзолата на тавана с помощта на винт.
- Свържете проводника според схемата на свързване.
- Монтирайте лампата(GU10) на фасунгата.
- Монтирайте корпуса на лампата в конзолата и затегнете винта здраво и безопасно.
- Включете захранването, за да тествате лампата.

[CZ] ÚVOD A ZÁRUKA

Děkujeme, že jste si vybrali a koupili výrobek firmy V-TEK (V-TAC). V-TEK (V-TAC) vám nabídní nejlepší výrobky. Před zahájením instalace si prosím pečlivě přečtěte tyto pokyny a uschovejte si tento návod pro budoucí použití. Pokud máte další dotazy, obraťte se na našeho prodejce nebo místního obchodního zástupce, od kterého jste výrobek zakoupili. Oni jsou vyškoleni a jsou vám k dispozici pro všechny vaše potřeby. Záruka je platná po dobu 3 let od data zakoupení. Záruka se nevztahuje na škody způsobené nesprávnou instalací nebo atypickými opotřebeními. Společnost neposkytuje záruku na poškození na jakémkoli povrchu kvůli neodbornému odstranění a instalaci výrobku. Výrobky jsou vhodné pro 10-12 hodin každodenní využívání. Používání výrobku během 24 hodin denně naši plátnost záruky. Výrobek má záruku pouze pro výrobní vady.

POZOR:

- VYPNĚTE elektřinu, než začnete!
- Instalujte pouze kvalifikovaný elektrikář
- Před vyvrtním montážních otvorů se ujistěte, neexistují žádné plynové, vodovodní nebo elektrické potrubí.
- Neinstalujte lampu na vlhký nebo vodivý povrch. Stupeň ochrany proti vniknutí vody svídila IP20, je určeno pouze pro vnitřní použití.
- Pouze pro vnitřní použití.

NÁVOD K INSTALACI:

- Před zahájením instalace vypněte napájení
- Vyvrťte montážní otvory na strop, vložte gumovou zátku do otvoru a pevně připevněte držák ke stropu pomocí šroubu.
- Připejte vodič podle schématu zapojení.
- Namontujte lampu(GU10) do objímky.
- Nasadte kryt lampy do držáku a bezpečně a pevně dotáhněte šroub.
- Zapněte napájení a otestujte lampu.

[FR] INTRODUCTION & GARANTIE

Remerciez-nous d'avoir choisi et acheté un produit à V-TAC. V-TAC vous offrira le meilleur. Veuillez lire attentivement ces instructions avant de commencer l'installation et conservez ce manuel à portée de main pour référence ultérieure. Si vous avez d'autres questions, veuillez contacter notre distributeur ou le fournisseur local auprès duquel vous avez acheté le produit. Ils sont formés et prêts à vous servir au mieux. La garantie est valable pour une période de 3 ans à compter de la date d'achat. La garantie ne s'applique pas à des dommages causés par une installation incorrecte ou une usure anormale. La société ne donne aucune garantie pour des dommages causés à une surface en raison d'un enlèvement et d'une installation incorrects du produit. Les produits sont convenables pour une exploitation quotidienne de 10-12 heures. L'utilisation du produit pendant 24 heures par jour annule la garantie. Ce produit est couvert par une garantie pour des défauts de fabrication seulement.

ATTENTION:

- COUPER l'électricité avant de commencer!
- L'installation doit être effectuée par un électricien certifié seulement
- Avant de percer les trous de montage, assurez-vous qu'il n'y a aucune canalisation de gaz, d'eau, ni électrique.
- N'installez pas la lampe sur une subsurface humide ou conductive. L'indice de protection du luminaire est de IP20, pour une utilisation à l'intérieur seulement.
- Pour une utilisation en intérieur uniquement.

INSTRUCTION D'INSTALLATION :

- Veuillez débrancher l'alimentation avant de commencer l'installation.
- Percez les trous de montage sur le plafond, mettez le bouchon en caoutchouc dans le trou, fixez solidement le support sur le plafond à l'aide d'une vis.
- Connectez le fil selon le schéma de câblage.
- Installez la lampe(GU10) dans le porte-lampe.
- Installez le corps de la lampe dans le support et serrez la vis de manière et solide.
- Mettez sous tension pour tester la lampe.

[HR] UVOD I JAMSTVO

Hvala vam, što ste odabrali i kupili tvrtke Vi-Tek (V-TAC). Vi-Tek (V-TAC) će vam poslužiti na najbolji mogući način. Molimo, pažljivo pročitate ove upute prije instalacije i spremite upute za buduću uporabu. Ako imate dodatnih pitanja, molimo obratite se našem prodavaču ili lokalnom trgovcu gdje ste kupili ovaj proizvod. Oni su osposobljeni i spremni vam pomoćnu na najbolji način. Jamstvo za ovaj proizvod vrijedi za razdoblje od 3 godine, računajući od dana kupnje. Jamstvo se ne odnosi na štetu, nastalu nepravilnom ugradnjom ili neobičajnim habanjem. Tvrtka ne jamči za štetu koje nastanu po bilo kojoj površini proizvoda, zbog nepravilne demontaže odnosno i ugradnje proizvoda. Ovi proizvodi su prikladni za 10-12 sati rada dnevno. Uporaba proizvoda 24 sata dnevno čini ovo jamstvo nevažeće. Jamstvo za ovaj proizvod dano je samo za nedostatke koji su nastali samo tijekom njegove proizvodnje.

OPREZ:

- ISKLJUČITE struju prije nego što počnete ugradnju!
- Ugradnju može obaviti samo stručni električar
- Prije bušenja montažnih otvora, prvo provjerite da na tom mjestu nema plinskih cijevi, vodovodnih cijevi ili električnih kabela.
- Nemojte svjetiljku postavljati na vlažnu ili vodljivu površinu. Stupanj protiranja visje u svjetiljku je IP20, samo za unutarnju uporabu.
- Samo za unutarnju upotrebu.

UPUTSTVO ZA MONTAŽU:

- Prije početka ugradnje, prvo isključite napajanje električne instalacije.
- Izbušite rupe za montažu na stropu, postavite gumni čep u otvor, čvrsto pričvrstite stropnu ploču vijkom.
- Spojite žicu prema shemi obđenja.
- Postavite svjetiljku(GU10) u gno.
- Montirajte kućište svjetiljke u konzolu i zategnite vijak čvrsto i sigurno.
- Uključite strujnu napajanje da bi testirali svjetiljku.

[PT] INTRODUÇÃO E GARANTIA

Vamos agradecer a sua escolha e a aquisição do produto da V-TAC. A V-TAC irá servir-lhe da melhor maneira possível. Por favor, leia atentamente estas instruções antes da instalação e mantenha este manual para referência no futuro. Se tiver outras dúvidas, entre em contacto com o nosso revendedor ou comerciante local de quem adquiriu o produto. Eles são formados e estão prontos para lhe serem úteis da melhor maneira possível. A garantia é válida por um período de 3 anos a partir da data de compra. A garantia não se aplica a danos causados devido a uma instalação incorrecta ou desgaste invulgar. A empresa não dá nenhuma garantia por danos de qualquer superfície devido à inadequada instalação do produto. Os produtos são apropriados para exploração durante 10-12 horas por dia. A exploração do produto durante 24 horas leva à invalidação da garantia. Este produto tem uma garantia apenas para defeitos de fabricação.

ATENÇÃO

- DESLIGAR a alimentação antes de iniciar!
- A instalação só pode ser feita por electricista autorizado.
- Antes de perfurar os furos de fixação, assegure-se que não há no respetivo lugar tubos de gás, canos de água ou cabos elétricos.
- Não instale a lâmpada sobre uma superfície molhada ou condutiva. O nível de proteção contra a penetração de humidade da luminária é IP20, apenas para uso interno.
- Apenas para uso interno.

INSTRUÇÕES DE INSTALAÇÃO

- Desligue a fonte de alimentação antes de começar a instalação.
- Faça os furos de fixação no tecto, coloque no furo a rolha de borracha, fixe o suporte firmemente no tecto com o parafuso.
- Conecte o furo de acordo com o diagrama de fiação.
- Instale a luz(GU10) no suporte da lâmpada.
- Instale o corpo da lâmpada no suporte e aperte o parafuso firmemente e com segurança.
- Ligue a energia para provar a luz.

[PL] WSTĘP I GWARANCJA

Dziękujemy za wybór i zakup produktu V-TAC. V-TAC będzie Ci służył najlepiej. Proszę przeczytać te instrukcje uważnie przed przystąpieniem do zainstalowania i zachować ją do użytku w przyszłości. Jeśli masz jakieś pytania, proszę skontaktować się z naszym Przedstawicielem lub z dystrybutorem, od którego kupiłeś produkt. Oni są przeszkoleni i gotowi udzielić Ci pomocy. Gwarancja ważna jest 3 lata od zakupu. Gwarancja nie obejmuje uszkodzeń wynikających z niewłaściwego zainstalowania lub nadzwyczajnego zużycia. Spółka nie ponosi odpowiedzialności za ewentualne szkody spowodowane na powierzchniach podczas instalacji lub demontażu. Łączny czas świecenia opraw w ciągu doby nie może przekroczyć 10-12 godzin, 24-godzinna eksploatacja produktu prowadzi do uwziwienia gwarancji. Gwarancja obejmuje jedynie wady powstałe z przyczyn tkwiących w produkcie.

UWAGA

- WYŁĄCZYĆ zasilanie przed przystąpieniem do instalacji
- Instalacja powinna być wykonana wyłącznie przez elektrotechnika posiadającego certyfikat.
- Zanim zaczniesz wiercić otwory do montażu, upewnij się, czy w wybranym miejscu nie biegna przewody pod napięciem, przewody instalacji gazowej lub rury instalacji wodnej.
- Lampa nie może być montowana na powierzchniach wilgotnych i na powierzchniach przewodzących elektrycznie. Stopień ochrony: IP 20 – tylko do użytku wewnątrz.
- Tylko do użytku w pomieszczeniach.

INSTRUKCJA INSTALACJI:

- Przed przystąpieniem do montażu należy wyłączyć zasilanie.
- Wywierć otwory montażowe na suficie, włóż gumowe dyble w otwory, przykręć konsolę do sufitu za pomocą wkrętów.
- Podłącz przewody zgodnie ze schematem połączeń.
- Zamontuj lampę(GU10) do gniazda.
- Umieść obudowę lampy i przykręć.
- Włącz zasilanie, aby przetestować lampę.

[EL] ΕΙΣΑΓΩΓΗ - ΕΓΓΥΗΣΗ

Σας ευχαριστούμε για το ότι επιλέξατε και αγοράσατε το προϊόν της Βi-TAK (V-TAC). Η Βi-TAK (V-TAC) θα σας εξυπηρετήσει με τον καλύτερο δυνατό τρόπο. Παρακαλούμε να διαβάσετε προσεκτικά τις οδηγίες μας προτού τοποθετήσετε και διατηρήσετε τις οδηγίες για τη μετέπειτα ενημέρωσή σας. Αν έχετε άλλα ερωτήματα και απορίες, παρακαλούμε να έλθετε σε επαφή με τον προμηθευτή μας ή με τον χώρο πληρωμής από τον οποίο αγοράσατε το προϊόν. Αυτοί εκπαιδευμένοι κατάλληλα και είναι πρόθυμοι να σας εξυπηρετήσουν με τον καλύτερο τρόπο. Η εγγύηση ισχύει για περίοδο 3 ετών από την ημερομηνία της αγοράς. Η εγγύηση δεν εφαρμόζεται σε περίπτωση που προκληθούν ζημιές εξαιτίας οποιασδήποτε τοποθέτησης ή συντήρησης. Η εταιρεία δεν παρέχει εγγύηση για ζημιές σε οποιοδήποτε εξαρτήμα εξαιτίας της λάθος απομάρτυσης ή τοποθέτησης του προϊόντος. Τα προϊόντα είναι κατάλληλα για χρήση 10-12 ωρών την ημέρα. Η χρήση του προϊόντος επί 24 ώρες, έχει ως αποτέλεσμα την ακύρωση της εγγύησης. Η εγγύηση του προϊόντος αφορά μόνο το εξοπλισμό της παραγωγής.

ΠΡΟΣΟΧΗ

- ΚΛΕΙΣΤΕ την ηλεκτροδότηση προτού αρχίσετε!
- Η εγκατάσταση να γίνεται μόνο από οδοντού ηλεκτρολόγο.
- Προτού διατρήσετε τα ανοίγματα για την τοποθέτηση, βεβαιωθείτε ότι στο σχετικό μέρος δεν υπάρχουν σωλήνες αερίου, υδραγωγός ή ηλεκτρικά καλώδια.
- Μην τοποθετείτε τη λάμπα πάνω σε υγρή ή αγωγική επιφάνεια. Ο βαθμός της προστασίας από την διείσδυση της υγρασίας στο φωτιστικό σώματός είναι IP20, μόνο για εσωτερική εφαρμογή.
- Μόνο για εσωτερική χρήση.

ΟΔΗΓΙΕΣ ΓΙΑ ΤΗΝ ΤΟΠΟΘΕΤΗΣΗ:

- Διακόψτε την ηλεκτροδότηση προτού αρχίσετε να την τοποθέτηση.
- Διατρήστε τα ανοίγματα της τοποθέτησης στην οροφή, βάλτε το λαστιχένιο εξάρτημα μέσα στο άνοιγμα, σταθεροποιήστε γερά τη κονσόλα στην οροφή με τη βοήθεια μιας βίδας.
- Συνδέστε το καλώδιο σύμφωνα με το διάγραμμα καλωδίωσης.
- Τοποθετήστε τη λάμπα(GU10) στην υποδοχή.
- Τοποθετήστε το σώμα της λάμπας στη κονσόλα και σφίξτε τη βίδα γερά και με ασφάλεια.
- Ενεργοποιήστε την τροφοδοσία για να ελέγξετε το λαμπτήρα.

[RO] INTRODUCERE, GARANTIA

Vă mulțumim că ai ales și ai cumpărat acest produs de V-TAC. V-TAC vă va fi de un mare folos, utilizându-l în modul cel mai potrivit posibil. Vă rugăm să citiți aceste instrucțiuni cu atenție, înainte să începeți instalarea, și păstrați-le pentru că s-ar putea să fie necesar să le rețineți. Dacă aveți alte întrebări, luați legătura cu dealer-ul nostru sau cu comerciantul din care ați achiziționat produsul. Aceștia sunt bine instruiți și întotdeauna sunt dispuși să vă servească în modul cel mai bun posibil. Garanția este valabilă pe un termen de 3 ani din data achiziționării produsului. Garanția însă nu se aplică cu privire la daunele cauzate de instalare incorrectă sau care rezultă dintr-o montare defectă a produsului. Societatea nu oferă garanție pentru daune produse pe suprafețe indiferent de tipul acestora, care se datorează îndepărtării sau montării incorrecte a produsului. Aceste produse sunt potrivite pentru exploatare continuă timp de 10-12 ore pe zi. Exploatarea produsului timp de 24 de ore fără întrerupere, poate duce la pierderea garanției. Pentru acest produs, garanția se acordă numai pentru defecte de fabricație.

ATENȚIE

- DECONECTAȚI alimentarea cu energie electrică înainte să începeți instalarea!
- Instalarea trebuie executată numai de către un electrician calificat.
- Înainte să găuriți orificiile de montaj, asigurați-vă că la locul respectiv nu sunt prezente conducte de gaze și de apă sau cabluri electrice ascunse.
- Nu montați lampă pe suprafețe umede sau conductoare. Gradul de protecție împotriva pătrunderii de umezeală în corpul de iluminat este de clasă IP20, și poate fi folosit numai la interior.
- Numai pentru uz interior.

INSTRUCȚIUNI DE INSTALARE:

- Deconectați sursa de alimentare cu electricitate, înainte să începeți montajul.
- Găuriți pe tavan orificiile de montaj, introduceți în orificiul după cauză, fixați bine consola de tavan cu ajutorul unui șurub.
- Conectați firul conform schemei de cabluri.
- Montați lampă(GU10) la dușul.
- Montați corpul lămpii în consolă și strângeți bine de tot șurubul pentru mai multă siguranță.
- Porniți alimentarea cu curent electric pentru a testa lampa.

[IT] INTRODUZIONE E GARANZIA

Grazie per aver scelto e acquistato il prodotto della V-TAC. La V-TAC Le servirà nel miglior modo possibile. Si prega di leggere attentamente queste istruzioni prima di iniziare l'installazione e di conservare questo manuale a portata di mano per riferimenti futuri. In caso di qualunque altra domanda si prega di contattare il nostro rivenditore o il distributore locale da chi è stato acquistato il prodotto. Loro sono addestrati e pronti a servirLa nel miglior modo possibile. La garanzia è valida per 3 anni dalla data d'acquisto. La garanzia non si applica ai danni provocati dall'installazione errata o dall'usura anomala. L'azienda non fornisce alcuna garanzia per danni a qualsiasi superficie a causa della rimozione e dell'installazione errata del prodotto. I prodotti sono adatti per 10-12 ore di funzionamento quotidiano. L'utilizzo del prodotto per 24 ore al giorno annulla la garanzia. La garanzia di questo prodotto è valida soltanto per difetti di fabbricazione.

ATTENZIONE

- Spegnere l'elettricità prima di iniziare!
- L'installazione deve essere eseguita soltanto da un elettricista certificato.
- Prima di praticare i fori di montaggio assicurarsi che non vi siano presenti tubi del gas, tubature idrauliche o cavi elettrici.
- Non installare la lampada su una superficie umida o conduttiva. Il grado di protezione da penetrazione d'umidità nell'apparecchio è IP20, solo per uso interno.
- Solo per uso interno.

ISTRUZIONI DI INSTALLAZIONE:

- Scollegare del tutto l'alimentazione/Rimuovere la spina di corrente dalla presa prima di iniziare l'installazione.
- Praticare i fori di montaggio nel soffitto, inserire il tappo di gomma nel foro, fissare saldamente la staffa sul soffitto con una vite.
- Collegare il cavo secondo lo schema elettrico.
- Installare la lampada(GU10) nel portalampe.
- Montare il corpo della lampada nella staffa e serrare saldamente e in modo sicuro la vite.
- Attivare l'alimentazione per testare la lampada.

[HU] BEVEZTÉS ÉS GARANCIA

Köszönjük, hogy választotta és megvásárolta a V-TAC terméket. V-TAC nyújtja Önnek a legjobb szolgáltatást. Kérjük, a szerelés előtt figyelmesen olvassa el ezeket az utasításokat és őrizze ez a kézikönyvet későbbi használatra. Ha további kérdése vannak, kérjük, forduljon forgalmazójához vagy helyi eladójához, akitől megvásárolta a terméket. Ők képzettek és készek a legjobb szolgálatra. A jótállás a vásárlás napjától számítva 3 évig érvényes. A garancia nem vonatkozik a helytelen beállításra és az abnormális kopás okozta károkra. A cég nem vállal semmilyen garanciát a felület károsodására, a termék helytelen eltávolításáért és szereléséért. A termék 10-12 órányi üzemeltetésre alkalmasak. A termék napi 24 órás felhasználása érvényteleníti a garanciát. Ez a termék garanciája csak a gyártási hibákra vonatkozik.

FIGYELEM

- KAPCSOLJA KI a villamos ellátást a kezdét előtt!
- Csak szakképzett villanyszerelő szerelje fel.
- A szerelőnyílások fűrésának megkezdése előtt győződjön meg róla, hogy nincs gáz-, víz- vagy elektromos vezeték azon a helyen.
- Ne helyezze a lámpatestet nedves vagy vezetőképes felületre.
- A világító test bemeneti nedvesség védelmi minősége IP20, csak betétri használatra alkalmas.
- Csak beltéri használatra.

FELSZERELÉSI ÚTMUTATÓ

- Kapcsolja ki a villamos ellátást a kezdét előtt
- Fúrjon nyílásokat a mennyezetre, tegye be gumidugót a nyílásba, és szilárdan rögzítse a tartószerkezetet a mennyezetre.
- Helyezze be az lámpát(GU10) a lámpatartóba.
- Szerelje fel a lámpatestet a konzorra, és biztonságosan és szilárdan húzza meg a csavart.
- Kapcsolja be a táplálást a lámpa teszteléshez.

[ES] INTRODUCCIÓN Y GARANTÍA

Le agradecemos que ha elegido y adquirido la V-TAC. V-TAC le servirá del mejor modo posible. Pedimos que antes de comenzar la instalación lea atentamente las presentes instrucciones y las guarde en un lugar adecuado para consultas próximas. En caso de dudas o preguntas, póngase, por favor, en contacto con el representante o suministrador más cercano de quien ha comprado el producto. El será debidamente instruido y dispuesto para atenderle de la mejor manera posible. La garantía tendrá una duración de 3 años, contados a partir de la fecha de la compra. La garantía no será aplicable a daños ocasionados por instalación incorrecta o gasto inabituado. La empresa no otorgará garantía para daños de superficies de cualquier tipo generados por su eliminación e instalación incorrectas. Los productos tendrán explotación adecuada durante unas 10-12 horas diarias. La explotación de 24 horas diarias llevará a la anulación de la garantía. La garantía cubrirá solo defectos de producción de fábrica.

CUÍDADO

- Apague la electricidad antes de comenzar!
- Que se instale solamente por electricista certificado
- Antes de perforar los orificios de montaje, asegúrese de que no hay conductos de gas, tuberías de agua o cables eléctricos;
- No instale la luminaria sobre una superficie húmeda o conductora. La clasificación de la protección contra la penetración de humedad de la luminaria es IP20, únicamente para su uso en interiores.
- Sólo para uso en interiores.

INSTRUCCIONES DE INSTALACIÓN:

- Desconecte la corriente antes de empezar la instalación;
- Taladre orificios de montaje en el techo, ponga el tapón de goma en el orificio, fije firme y sólidamente el soporte en el techo por medio de un tornillo.
- Conecte el cable según el diagrama de cableado.
- Instale la lámpara(GU10) en el portalamparas.
- Monte el cuerpo de la luminaria en el soporte y apriete el tornillo para fijarlo firme y seguramente.
- Encienda la alimentación para probar la lámpara.

IN CASE OF ANY QUERY/ISSUE WITH THE PRODUCT, PLEASE REACH OUT TO US AT: SUPPORT@V-TAC.EU FOR MORE PRODUCTS RANGE, INQUIRY PLEASE CONTACT OUR DISTRIBUTOR OR NEAREST DEALERS. V-TAC EUROPE LTD, BULGARIA, PLOVDIV 4000, BULL.KARAVELOV 9B