

INSTALLATION INSTRUCTION

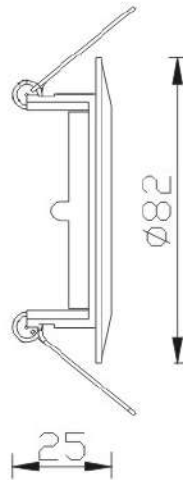
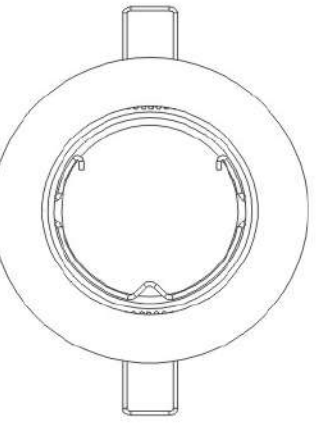
SPOTLIGHT FITTING VT-779



SKU: 3587

SKU: 3588

SKU: 3589

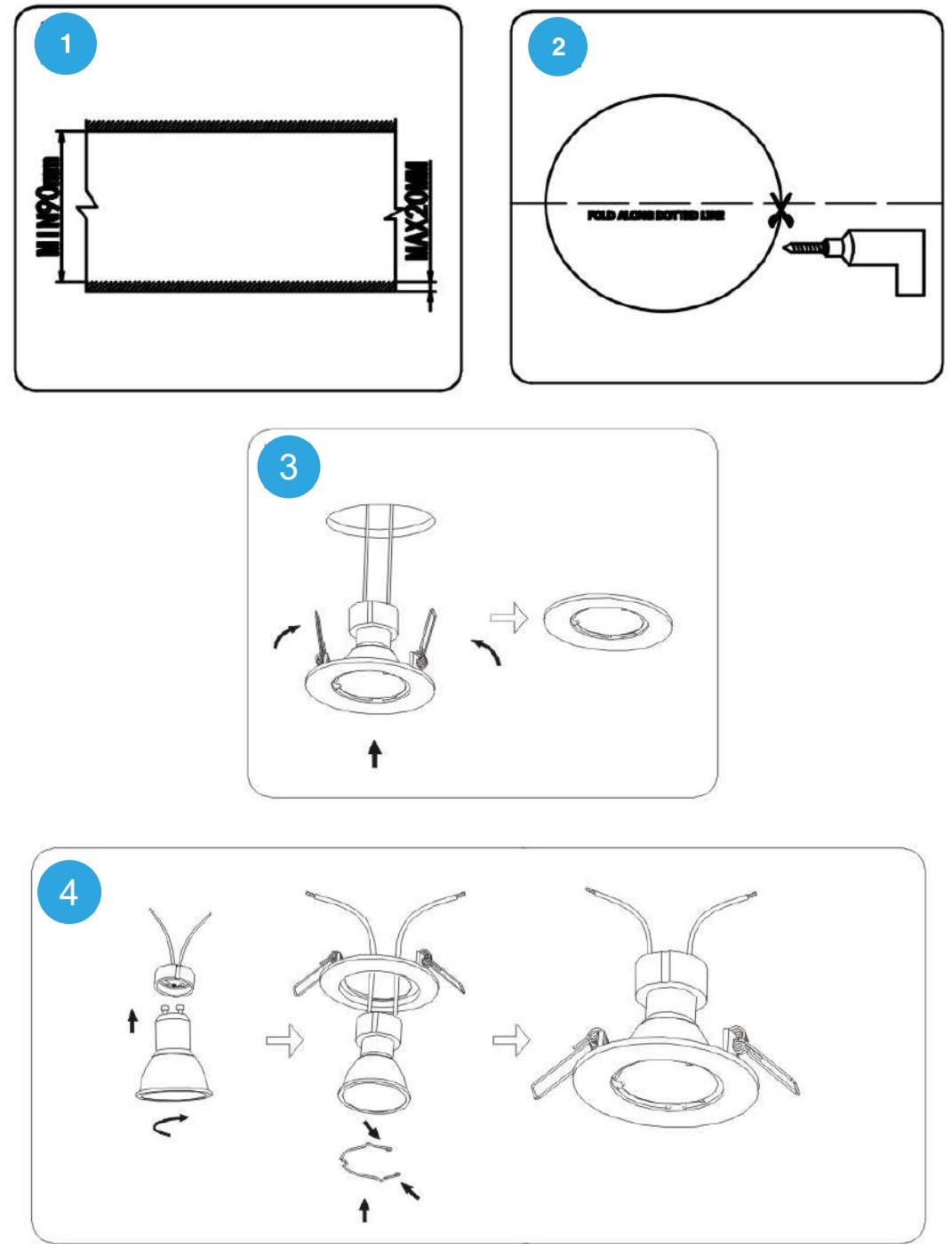


2 YEARS WARRANTY

TECHNICAL DATA:

SKU No.	3587, 3588, 3589
Unit Color	White, Satin Nickel, Chrome
Holder	GU10
Protection Rating	IP20
Unit size	82x25mm

INSTALLATION DIAGRAM:



EN INTRODUCTION & WARRANTY
Thank you for selecting and buying V-TAC product. V-TAC will serve you the best. Please read these instructions carefully before starting the installing and keep this manual handy for future reference. If you have any other query, please contact our dealer or local vendor from whom you have purchased the product. They are trained and ready to serve you at the best.

The warranty is valid for 2 years from the date of purchase. The warranty does not apply to damage caused by incorrect installation or abnormal wear and tear. The company gives no warranty against damage to any surface due to incorrect removal and installation of the product. This product is warranted for manufacturing defects only.

INSTALLATION INSTRUCTION

- Switch off the power.
- Ensure that the void depth is minimum 90mm and the thickness of the ceiling is maximum 20mm. (Pic 1)
- Cut a hole using an appropriate tool according to the cut-out size. (Pic 2)
- Holding the spring clip upwards and with the lamp holder hanging down through the middle, offer the fitting into the hole and allow springs to pull the fitting up to the ceiling. (Pic 3)
- Remove the clip and fit the bulb into the lamp holder. Insert and turn clockwise till it stops. (Pic 4)
- Clip the bulb in the back of the bezel. (Pic 4)
- Restore the power and switch on.

Screw size for earth wire is M3*5mm.

FR INTRODUCTION & GARANTIE
Merci d'avoir choisi et acheté un produit à V-TAC. V-TAC vous offrira le meilleur. Veuillez lire attentivement ces instructions avant de commencer l'installation et conservez ce manuel à portée de main pour référence ultérieure. Si vous avez d'autres questions, veuillez contacter notre distributeur ou le fournisseur local auprès duquel vous avez acheté le produit. Ils sont formés et prêts à vous servir au mieux.

La garantie est valable pour une période de 2 ans à compter de la date d'achat. La garantie ne s'applique pas à des dommages causés par une installation incorrecte ou une usure anormale. La société ne donne aucune garantie pour des dommages causés à une surface en raison d'un enlèvement et d'une installation incorrects du produit. Ce produit est couvert par une garantie pour des défauts de fabrication seulement.

INSTRUCTION D'INSTALLATION

- Coupez l'alimentation électrique.
- S'assurer que la profondeur de l'espace vide est au moins 90 mm et l'épaisseur du plafond est au maximum 20 mm. (Image 1)
- Découper un trou à l'aide d'un outil approprié selon la taille de la découpe. (Image 2)
- En tenant l'attache à ressort vers le haut et en tenant la douille par le milieu, passer le raccord dans le trou et laisser les attaches tirer le raccord jusqu'au plafond. (Image 3)
- Retirer le clip et insérer l'ampoule dans la douille.
- Insérer et tourner dans le sens des aiguilles d'une montre jusqu'à ce qu'elle s'arrête. (Image 4)
- Mettre l'ampoule à l'arrière de la lunette. (Image 4)
- Restaurer l'alimentation électrique et mettre en marche.
- La taille de la vis pour le conducteur de terre est M3*5mm.

DE EINFÜHRUNG UND GEBRAUCHSANWEISUNG
Wir danken Ihnen, dass Sie ein V-TAC LED-Produkt ausgesucht und gekauft haben. V-TAC wird Ihnen die besten Dienste erweisen. Lesen Sie, bitte, diese Gebrauchsanweisung vor der Montage aufmerksam durch und halten Sie sie für Auskünfte in der Zukunft bereit. Sollten Sie weitere Fragen haben, kontaktieren Sie, bitte, unseren lokalen Händler oder Verkäufer, von dem Sie das Produkt gekauft haben. Sie sind ausgebildet und bereit Sie auf die bestmögliche Art und Weise zu unterstützen.

Die Gewährleistungsfrist beträgt 2 Jahre ab dem Kaufdatum. Die Gewährleistung bezieht sich nicht auf Schäden, die durch unsachgemäße Montage oder ungewöhnliche Abnutzung und Verschleiß verursacht wurden. Das Unternehmen gewährt keine Garantie für durch unsachgemäßen Produktabbau oder unsachgemäße Montage entstandene Schäden an jeglichen Oberflächen. Diese Gewährleistung gilt nur für Herstellungsmängel.

Installationsanforderungen/ Anleitung

- Schalten Sie den Strom aus.
- Stellen Sie sicher, dass die Hohlraumtiefe mindestens 90 mm beträgt und die Dicke der Decke maximal 20 mm beträgt. (Bild 1)
- Schneiden Sie ein Loch mit einem geeigneten Werkzeug entsprechend der Ausschritzgröße. (Abbildung 2)
- Während Sie die Federklammer nach oben zeigend und die Lampenfassung in Richtung nach unten in der Mitte halten, setzen Sie die Fassung in die Öffnung ein und lassen Sie die Feder die Fassung an die Decke ziehen. (Abbildung 3)
- Entfernen Sie die Halterung und befestigen Sie die Lampe an der Lampenfassung.
- Einführen und bis zum Anschlag im Uhrzeigersinn drehen (Abbildung 4)
- Setzen Sie die Glühlampe an der Rückseite der Einfassung ein. (Abbildung 4)
- Stromversorgung wiederherstellen und einschalten.
- Die Größe der Erdungsschraube beträgt M3 * 5mm.

PT INTRODUÇÃO E GARANTIA
Agradecemos que escolheu e adquiriu o produto da V-TAC. A V-TAC irá servir-lhe da melhor maneira possível. Por favor, leia atentamente estas instruções antes da instalação e mantenha este manual para referência no futuro. Se tiver outras dúvidas, entre em contacto com o nosso revendedor ou comerciante local de quem adquiriu o produto. Eles são formados e estão prontos para lhe serem úteis da melhor maneira possível.

A garantia é válida por um período de 2 anos a partir da data de compra. A garantia não se aplica a danos causados devido a uma instalação incorrecta ou desgaste involuntário. A empresa não dá nenhuma garantia por danos de qualquer superfície devido à inadequada remoção e instalação do produto. Este produto tem uma garantia apenas para defeitos de fabricação.

INSTRUÇÕES DE INSTALAÇÃO

- Desligue a alimentação.
- Certifique-se o tamanho do espaço vazio é de 90mm ao mínimo e que a espessura do teto é de 20mm ao máximo. (Imagem 1)
- Corte um buraco usando a ferramenta apropriada de acordo com o tamanho do perfis. (Figura 2)
- Segure o clipe de metal para cima e o suporte da lâmpada no sentido para baixo através da parte de meio, introduza o encaixe no furo e permita que as molas puxem o encaixe para cima até ao teto. (Figura 3)
- Remova a braçadeira a braços da lâmpada no suporte da luminária.
- Coloque e gire no sentido horário até parar. (Figura 4)
- Coloque a lâmpada na parte traseira do painel. (Figura 4)
- Restaure a electricidade e ligue.
- O tamanho do parafuso para aterramento é M3*5mm.

ÚVOD A ZÁRUKA
Úvod a záruka
Děkujeme za výběr a nákup produktu V-TAC. V-TAC vám poskytne to nejlepší. Prosim, přečtěte tyto pokyny pečlivě před zahájením instalace a uchovávejte tento manuál v budoucnosti odkaz. Pokud máte nějaký jiný dotaz, obraťte se na nášho prodejce nebo místní prodejce, od koho jste produkt zakoupili. Jsou vycvičen a připraveni vám sloužit co nejlépe.

Záruka je platná po dobu 2 let ode dne zakoupení. Záruka se nevztahuje na poškození způsobené nesprávnou instalací nebo abnormálním opotřebením. Společnost dává ne záruka na poškození povrchu v důsledku nevhodného odstranění a instalace produktu. Tento výrobek je určen pouze pro výrobní vadu.

INSTRUKČNÍ NÁVOD

- Vypněte napájení.
- Ujistěte se, že prázdný prostor činí minimálně 90 mm a že tloušťka stropu činí maximálně 20 mm. (Obr. 1)
- Vyřízněte otvor pomocí vhodného nástroje podle velikosti profilu. (Obr. 2)
- Přidržte pružnou svorku směrem nahoru a držák lampy směrem dolů přes prostřední část a zároveň vložit ampulku do otvoru a nechte pružiny, aby ji vytáhly ke stropu. (Obr. 3)
- Vyměňte svorku a vložte žárovku do držáku lampy.
- Po vložení otáčte ve směru hodinových ručiček, dokud se nezastaví. (Obr. 4)
- Ahoj rotují i v sensul acelor de ceasornic până când se oprește. (Obr. 4)
- Puneți becul pe spatele panoului. (Fig. 4)
- Restabilește alimentarea cu electricitate și conectai lampa.
- Dimensiunea șurubului de legare la pământ este de M3*5mm.

GR ΕΙΣΑΓΩΓΗ - ΕΓΓΥΗΣΗ
Σας ευχαριστούμε για το ότι επιλέξατε και αγοράσατε το φωτοδiodικό προϊόν της V-TAC (V-TAC). Η V-TAC (V-TAC) θα σας εξυπηρετήσει με τον καλύτερο δυνατό τρόπο. Παρακαλούμε να διαβάσετε προσεκτικά τις οδηγίες, ως προτού τοποθετήσετε το προϊόν, να έχετε υπόψη τη μέγεθος του προϊόντος σας. Αν έχετε άλλα ερωτήματα και οποιαδήποτε παραπομπή να λάβετε σε επαφή με τον προμηθευτή μας ή με τον τοπικό έμπορο από τον οποίο αγοράσατε το προϊόν. Ανοσοειδίκευτοι κατάλληλοι και είναι πρόθυμοι να σας εξυπηρετήσουν με τον καλύτερο τρόπο.

Η εγγύηση ισχύει για περίοδο 2 ετών από την ημερομηνία της αγοράς. Η εγγύηση δεν εφαρμόζεται σε βλάβες που προκύπτουν λόγω ελαττώματος τοποθέτησης ή ασυνήθιστης φθοράς. Η εταιρεία δεν παρέχει εγγύηση για ζημιές σε οποιαδήποτε επιφάνεια λόγω απομάκρυνσης ή τοποθέτησης του προϊόντος. Η εγγύηση του προϊόντος αφορά μόνο το ελαττωματικό της παραγωγής.

GR ΟΔΗΓΙΕΣ ΓΙΑ ΤΗΝ ΤΟΠΟΘΕΤΗΣΗ

- Διακόψτε την ηλεκτροδότηση.
- Διασφαλίστε ότι οι διαστάσεις του κενού χώρου είναι τουλάχιστον 90 mm και το πάχος της οροφής είναι το πολύ 20 mm. (Απεικόνιση 1)
- Κόψτε ένα άνοιγμα χρησιμοποιώντας το κατάλληλο εργαλείο, ανάλογα με τις διαστάσεις του προφίλ. (Εικόνα 2)
- Κρατώντας το αυτί/την τρυπάνι προς τα επάνω και τη βάση της λάμπας προς το κάτω από το μεσαίο μέρος, τοποθετήστε το fitting στο άνοιγμα και επιτρέψτε στα ελατήρια να τραβήξουν το fitting προς τα επάνω ως την οροφή. (Εικόνα 3)
- Αποσυνδέστε το αυτί/την τρυπάνι και τοποθετήστε τη λάμπα στη βάση της.
- Τοποθετήστε και σπρώξτε τη προς την κατεύθυνση του δείκτη του ρολογιού, ώπου να σταματήσει. (Εικόνα 4).
- Τοποθετήστε τη λάμπα στο πίσω μέρος του πέλμα. (Εικόνα 4).
- Αποσυνδέστε την ηλεκτροδότηση και βάλτε μπλοκ. (Εικόνα 4).

Οι διαστάσεις της βίδας της γείωσης είναι M3*5mm.

PO WSTĘP I GWARANCJA
Dziękujemy za wybór i zakup produktu V-TAC. V-TAC będzie Ci służyć najlepiej. Proszę przeczytać tę instrukcję uważnie przed przystąpieniem do zainstalowania i zachować ją do użytku w przyszłości. Jeśli masz jakiekolwiek pytania, proszę skontaktować się z naszym Przedstawicielem lub z dystrybutorem, od którego kupiłeś produkt. Oni są przeszkoleni i gotowi udzielić Ci pomocy.

Gwarancja ważna jest 2 lata od zakupu. Gwarancja nie obejmuje uszkodzeń wynikających z niewłaściwego zainstalowania lub nadzwyczajnego zużycia. Spółka nie ponosi odpowiedzialności za ewentualne szkody spowodowane na powierzchniach podczas instalacji lub demontażu. Gwarancja obejmuje jedynie wady powstałe z przyczyn tkwiących w produkcji.

INSTRUKCJA INSTALACJI

- Wyłącz zasilanie.
- Upewnij się, że wielkość przestrzeni wewnętrznej jest przynajmniej 90mm i grubość sufitu wynosi nie więcej niż 20mm. (Rysunek 1)
- Wytnij otwór zgodnie z wymiarami profilu za pomocą odpowiedniego narzędzia. (Rys. 2)
- Przytrzymując zacisk sprężyny do góry i uchwytem lampy w dół przez środek, umieść złącze w otworze i pozwól sprężynom wyciągnąć złącze do sufitu. (Rys. 3)
- Zdjąć zacisk i przycisnąć żarówkę w kierunku sufitu. (Rys. 3)
- Włóż i obróć zgodnie z ruchem wskazówek zegara, aż się zatrzyma. (Rys. 4)
- Umieść żarówkę w tylniej części panelu. (Rys. 4)
- Podłącz ponownie zasilanie i włącz.

Wymiary śruby ziemiowania - M3*5mm.

SP INTRODUCTION & GARANTIE
Agradecemos que ha elegido y adquirido la bombilla de diodos emisores de luz de V-TAC. V-TAC le servirá el mejor modo posible. Pedimos que antes de comenzar la instalación lea atentamente las presentes instrucciones y las guarde en un lugar adecuado para consultas futuras. En caso de dudas o preguntas, póngase, por favor, en contacto con el representante o suministrador más cercano de quien ha comprado el producto. Él será debidamente instruido y dispuesto para atenderle de la mejor manera posible.

La garantía tendrá una duración de 2 años, contados a partir de la fecha de la compra. La garantía no será aplicable a daños ocasionados por instalación incorrecta o gasto inusual. La empresa no otorgará garantía para daños de superficies de cualquier tipo generados por su eliminación e instalación incorrecta. La garantía cubrirá solo defectos de producción de fábrica.

INSTRUCCIONES DE INSTALACION

- Desconecte la corriente.
- Asegúrese de que la profundidad del espacio vacío sea como mínimo de 90 mm y que el espesor del techo sea de 20 mm como máximo. (Foto 1)
- Haga un agujero mediante una herramienta adecuada que corresponda al tamaño del corte. (Fig. 2)
- Sosteniendo el clip de resorte hacia arriba y con el portalamparas hacia abajo cogida por el centro, coloque el accesorio en el orificio y permita que los resortes tiren del accesorio hacia el techo. (Fig. 3)
- Retire el clip y coloque la bombilla en el portalamparas.
- Inserte y gire en el sentido de las agujas del reloj hasta que se detenga (Fig. 4)
- Enganche la bombilla en la parte posterior del bisel. (Foto 4)
- Restablezca la alimentación y encienda.
- El tamaño del tornillo para el cable de puesta a tierra es M3 * 5 mm.

GR ΕΙΣΑΓΩΓΗ - ΕΓΓΥΗΣΗ
Σας ευχαριστούμε για το ότι επιλέξατε και αγοράσατε το φωτοδiodικό προϊόν της V-TAC (V-TAC). Η V-TAC (V-TAC) θα σας εξυπηρετήσει με τον καλύτερο δυνατό τρόπο. Παρακαλούμε να διαβάσετε προσεκτικά τις οδηγίες, ως προτού τοποθετήσετε το προϊόν, να έχετε υπόψη τη μέγεθος του προϊόντος σας. Αν έχετε άλλα ερωτήματα και οποιαδήποτε παραπομπή να λάβετε σε επαφή με τον προμηθευτή μας ή με τον τοπικό έμπορο από τον οποίο αγοράσατε το προϊόν. Ανοσοειδίκευτοι κατάλληλοι και είναι πρόθυμοι να σας εξυπηρετήσουν με τον καλύτερο τρόπο.

Η εγγύηση ισχύει για περίοδο 2 ετών από την ημερομηνία της αγοράς. Η εγγύηση δεν εφαρμόζεται σε βλάβες που προκύπτουν λόγω ελαττώματος τοποθέτησης ή ασυνήθιστης φθοράς. Η εταιρεία δεν παρέχει εγγύηση για ζημιές σε οποιαδήποτε επιφάνεια λόγω απομάκρυνσης ή τοποθέτησης του προϊόντος. Η εγγύηση του προϊόντος αφορά μόνο το ελαττωματικό της παραγωγής.

In case of any query/issue with the product, please reach out to us at:
support@v-tac.eu

For More products range, Inquiry please contact our distributor or nearest dealers: V-TAC EUROPE LTD
Bulgaria, Plovdiv 4000, bul.L.Karaveltov 9B