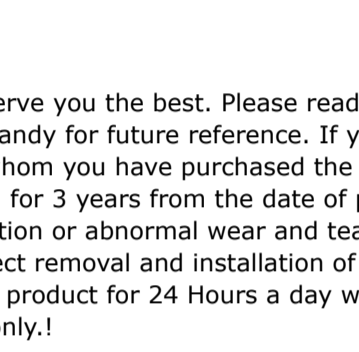


## INSTALLATION INSTRUCTION WALL LAMP

### TECHNICAL DATA

MODEL	VT-761
MAX WATTS	60W
IP RATING	IP44
HOLDER	E27 [Bulb not included]
BODY TYPE	ALUMINIUM+ GLASS
INPUT POWER	AC: 220-240V, 50Hz
DIMENSION	245x445x185mm



**3**  
**YEARS**  
**WARRANTY**

### INTRODUCTION & WARRANTY

Thank you for selecting and buying V-TAC product. V-TAC will serve you the best. Please read these instructions carefully before starting the installation and keep this manual handy for future reference. If you have any another query, please contact our dealer or local vendor from whom you have purchased the product. They are trained and ready to serve you at the best.The warranty is valid for 3 years from the date of purchase. The warranty does not apply to damage caused by incorrect installation or abnormal wear and tear. The company gives no warranty against damage to any surface due to incorrect removal and installation of the product. The products are suitable for 10-12 Hours Daily operation. Usage of product for 24 Hours a day would void the warranty. This product is warranted for manufacturing defects only.!

### ! WARNING

- PLEASE TURN OFF THE POWER BEFORE STARTING THE INSTALLATION
- PLEASE READ THROUGH ALL FOLLOWING INSTRUCTIONS BEFORE INSTALLING THE UNIT.
- USER SHOULD PREPARE NECESSARY ACCESSORIES AND SPARE PARTS (NOT PROVIDED).
- INSTALLATION MUST BE PERFORMED BY A QUALIFIED ELECTRICIAN.

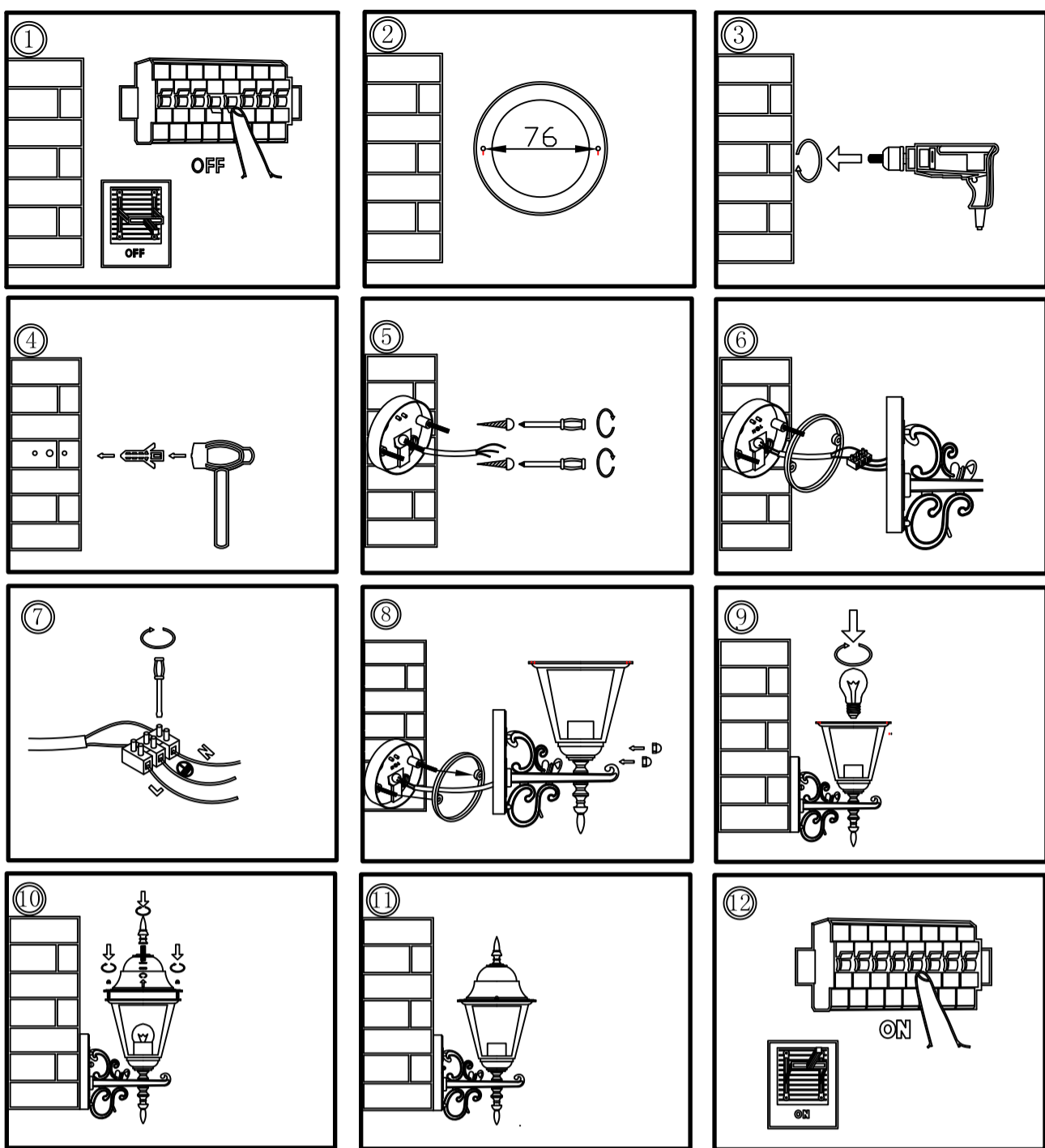


This marking indicates that this product should not be disposed of with other household wastes.



Caution, risk of electric shock.

### INSTALLATION DIAGRAM:



#### INSTALLATION INSTRUCTION

- Turn off the power.
- Drill the holes in the wall.
- Dig the plastic into the hole.
- Fix the wall plate onto the wall.
- Connect supply leads with terminal brown (L) to brown, blue (N) to blue and greenish-yellow (⊕) to greenish-yellow.
- Fix the lamp body on the plate and tighten the screws
- Open the lamp and install the bulb in the lamp.
- Tighten the nuts to fix down the lamp.
- Turn on the power.

#### [FR] INTRODUCTION & GARANTIE

Merci d'avoir choisi et acheté un produit à V-TAC. V-TAC vous offrira le meilleur. Veuillez lire attentivement ces instructions avant de commencer l'installation et conservez ce manuel à portée de main pour référence ultérieure. Si vous avez d'autres questions, veuillez contacter notre distributeur ou le fournisseur local auprès duquel vous avez acheté le produit. Ils sont formés et prêts à vous servir au mieux. La garantie est valable pour une période de 3 ans à compter de la date d'achat. La garantie ne s'applique pas à des dommages causés par une installation incorrecte ou une usage anormale. La société ne donne aucune garantie pour des dommages causés à une surface en raison d'un enlèvement et d'une installation incorrecte du produit. Les produits sont convensables pour une exploitation quotidienne de 10-12 heures. L'utilisation du produit pendant 24 heures par jour annule la garantie. Ce produit est couvert par une garantie pour des défauts de fabrication seulement.

#### I AVERTISSEMENT

- COUPER L'ÉLECTRICITÉ AVANT DE COMMENCER!
- VEUILLEZ LIRE TOUTES LES CONSIGNES QUI SUIVENT AVANT D'INSTALLER L'UNITÉ.
- L'UTILISATEUR DEVRA PRÉPARER TOUTS LES ACCESSOIRES ET PIÈCES DE RECHANGE (NON FOURNIS).
- INSTALLATION PAR ÉLECTRICIEN CERTIFIÉ.

#### INSTRUCTION D'INSTALLATION

- Couper l'alimentation électrique.
- Perçer un trou dans la terre.
- Mettre la pièce plastique dans le trou.
- Fixer la plaque murale au mur.
- Connecter les fils d'alimentation marron (L) à la borne marron, le fil bleu (N) à la borne bleue et le fil vert-jaune(⊕) à la borne vert-jaune.
- Fixer le corps de la lampe sur la plaque et serrer les vis.
- Ouvrir la lampe et installer l'ampoule dans la lampe.
- Serrer les écrous pour fixer la lampe.
- Allumer l'alimentation électrique.

#### [DE] EINFÜHRUNG UND GEBRAUCHSANWEISUNG

Wir danken Ihnen, dass Sie ein V-TAC ausgesucht und gekauft haben. V-TAC wird Ihnen die besten Dienste erweisen. Lesen Sie, bitte, diese Gebrauchsanweisung vor der Montage aufmerksam durch und halten Sie sie für Auskünfte in der Zukunft parat. Sollten Sie weitere Fragen haben, kontaktieren Sie, bitte, unseren lokalen Händler oder Verkäufer, von dem Sie das Produkt gekauft haben. Sie sind ausgebildet und bereit Sie auf die bestmögliche Art und Weise zu unterstützen. Die Gewährleistungsfrist beträgt 3 Jahre ab dem Kaufdatum. Die Gewährleistung bezieht sich nicht auf Schäden, die durch unsachgemäße Montage oder ungewöhnliche Abnutzung oder ungewöhnliche Verschleiß verursacht worden sind. Das Unternehmen gewährt keine Garantie für durch unsachgemäße Produktabbau oder unsachgemäße Montage entstandene Schäden an jeglichen Oberflächen. Die Produkte sind für eine Nutzung von bis zu 10-12 Stunden täglich geeignet. Eine tägliche, 24-stündige Nutzung schließt die Gewährleistung aus. Diese Gewährleistung gilt nur für Herstellungsängel.

#### I WARNUNG

- BEVOR SIE BEGINNEN, SCHALTEN SIE DEN STROM AUS!
- VOR DER INSTALLATION DES GERÄTS, LESEN SIE BITTE DIE NACHSTEHENDEN ANWEISUNGEN.
- DER BENUTZER SICHERT DIE ERGEBNISSE ZUBEHÖR UND ERSATZTEILE (NICHT IM LIEFERUMFANG ENTHALTEN).
- INSTALLATION NUR VON ELEKTROFACHKRÄFTEN

#### INSTALLATIONSANLEITUNG

- Schalten Sie die Stromversorgung aus.
- Bohren Sie Löcher in die Wand.
- Das Kunststoffteil in das Loch einbetten.
- Befestigen Sie die Wandplatte an der Wand.
- Verbinden Sie die Stromkabel mit den Klemmen – braun (L) zu braun, blau (N) zu blau und gelb-grün (⊕) zu gelb-grün.
- Bringen Sie das Lampengehäuse an der Platte an und ziehen Sie die Schrauben fest.
- Öffnen Sie die Leuchte und setzen Sie die Glühlampe in die Leuchte ein.
- Ziehen Sie die Schrauben fest, um die Lampe zu fixieren.
- Schalten Sie die Stromversorgung ein und testen Sie, ob die Lampe richtig funktioniert.

#### [BG] ВЪВЕДЕНИЕ И ГАРАНЦИЯ

Благодарим ви, че избрахте и закупихте продукт на Ви-Тек (V-TAC). Ви-Тек (V-TAC) ще ви послужи по най-добрия възможен начин. Моля прочетете тези инструкции внимателно преди инсталация и съхранявайте ръководството за бъдещи справки. Ако имате други въпроси, моля свържете се с нашия дилър или с местния търговец, от който сте закупили продукта. Те са обучени и са готови да ви послужат по най-добрия начин. Гаранцията е валидна за период от 3 години след датата на закупуване. Гаранцията не се прилага по отношение на щети, причинени поради неправилен монтаж или необичайно износване. Дружеството не предоставя гаранция срещу щети по каквато и да е повърхност поради неправилното отстраняване и монтаж на продукта. Продуктите са подходящи за 10-12 часа експлоатация на ден. Експлоатацията на продукт в продължение на 24 часа води до обезсилване на гаранцията. Гаранцията за този продукт се дава само за производствени дефекти.

#### I ПРЕДУПРЕЖДЕНИЕ

- ИЗКЛУЧЕТЕ ЗАХРАНВАНЕТО ПРЕДИ ДА ИНСТАЛИРАТЕ ПРИКРЕПАЩОТО УСТРОЙСТВО
- МОЛЯ ПРОЧЕТЕТЕ ВНИМАТЕЛНО ВСИЧКИ ИНСТРУКЦИИ ПРЕДИ ДА ИНСТАЛИРАТЕ УСТРОЙСТВО.
- ПОТРЕБИТЕЛЯТ ТРЯБВА ДА ПОДОТВЕНИ НЕОБХОДИМИТЕ АКСЕСОРИ И РЕЗЕРВНИ ЧАСТИ (НЕ СА ПРЕДОСТАВЕНИ).
- ИНСТАЛАЦИЯ САМО ОТ СЕРТИФИЦИРАН ЕЛЕКТРОТЕХНИК.

#### ИНСТРУКЦИИ ЗА ИНСТАЛАЦИЯ

- Изключете захранването.
- Профийте отвори в стената.
- Поставете пластмасовата част в отвора.
- Фиксиране на стенната плоскост към стената.
- Свържете кабелите на захранването с кадравата клема (L) с кафява, синя (N) със синия зелено-жълта (⊕) със зелено-жълта.
- Фиксирате корпуса на лампата върху плоскостта и затегнете винтовете.
- Отворете лампата и инсталирайте крушката в лампата.
- Затегнете болтовете, за да фиксирате лампата.
- Включете захранването.

#### [HU] BEVEZETÉS ÉS GARANCIA

Köszönjük, hogy választotta és megvásárolta a V-TAC terméket. V-TAC nyújtja Önnek a legjobb szolgáltatást. Kérjük, a szerelés előtt figyelmesen olvassa el ezeket az utasításokat és ővja ezt a kézikönyvet későbbi használatra. Ha további kérdései vannak, kérjük, forduljon forgalmazójához vagy helyi eladójához, akitől megvásárolta a terméket. Ők készítettek és készek a legjobb szolgálatra. A jóállítás a vásárlás napjától számítva 3 évig érvényes. A garancia nem vonatkozik a helytelen szerelés vagy az abnormalis kopás okozta károokra. A cég nem vállal semmilyen garanciát a felület károsodásáért, a termék helytelen eltávolításáért és szereléséért. A termékek 10-12 órás napi üzemeltetésre alkalmasak. A termék napi 24 órás felhasználása érvényteleníti a garanciát. Ez a termék garanciája csak a gyártási hibákra vonatkozik.

#### I VIGYÁZAT

- KAPCSOLJA KI A VILLAMOS ELLÁTÁST A KEZDÉST ELŐTT!
- AZ EGYÉSÉG FELSZERELÉSE ELŐTT OLVIASSA FEL AZ ALÁBBI UTASÍTÁSOKAT.
- A FELHASZNÁLÓNAK KELL ELŐKÉSZÍTENI A SZÜKSÉGES TARTOZÉKOKAT ÉS ALKATRÉSZEKET (NEM SZÁLLÍTOTT).
- CSAK SZAKKÉPZETT VILLANYSZERELŐ SZERELHETI FEL.

#### FELSZERELÉSI UTASÍTÁS

- Kapcsolja ki a tápellátást.
- Fúrjon lyukakat a falba.
- Illesse a műanyagrészt a nyílásba.
- A fali lemez rögzítése a falra.
- Csatlakoztassa a tápkábeleket barna barnaszín kapocshoz (L), kék a kék kapocshoz (N) és a zöldessárga (⊕) zöldessárga kapocshoz.
- Rögzítse a lámpatestet a lemezre és húzza meg a csavarokat.
- Nyissa ki a lámpát, és helyezze be az izzót a lámpatestbe.
- Húzza meg az anyákat a lámpa rögzítése céljából.
- Kapcsolja be a tápellátást.

#### [IT] INTRODUZIONE E GARANCIA

Grazie per aver scelto e acquistato il prodotto della V-TAC. La V-TAC le servirà nel miglior modo possibile. Si prega di leggere attentamente queste istruzioni prima di iniziare l'installazione e di conservare questo manuale a portata di mano per riferimenti futuri. In caso di qualunque altra domanda si prega di contattare il nostro rivenditore o il distributore locale da chi è stato acquistato il prodotto. Loro sono addestrati e pronti a servirvi nel miglior modo possibile. La garanzia è valida per 3 anni dalla data d'acquisto. La garanzia non si applica ai danni provocati dall'installazione errata o dall'usura anomala. L'azienda non fornisce alcuna garanzia per danni a qualsiasi superficie a causa della rimozione e dell'installazione errata del prodotto. I prodotti sono adatti per 10-12 ore di funzionamento quotidiano. L'utilizzo del prodotto per 24 ore al giorno annulla la garanzia. La garanzia di questo prodotto è valida soltanto per difetti di fabbricazione.

#### I ATTENZIONE

- SPENERE L'ELETTRICITÀ PRIMA DI INIZIARE!
- LEGGERE ATTENTAMENTE TUTTE LE ISTRUZIONI PRIMA DI INSTALLARE IL DISPOSITIVO.
- L'UTENTE DEVE PREPARARE GLI ACCESSORI E LE PARTI DI RICAMBIO NECESSARI (NON FORNITI).
- INSTALLAZIONE SOLTANTO DA PARTE DI UN ELETTRICISTA CERTIFICATO.

#### ISTRUZIONI DI INSTALLAZIONE

- Spegnere l'alimentazione.
- Praticare due fori nella parete.
- Inserire la parte in plastica nel foro.
- Fissare il pannello a muro alla parete.
- Collegare i cavi di alimentazione con il terminale marrone (L) al marrone, blu (N) al blue verdastro-giallo (⊕) al verdastro-giallo.
- Fissare il corpo della lampada sul pannello e serrare le viti.
- Aprire la lampada e installare la lampadina nella lampada.
- Serrare le viti per fissare la lampada.
- Accendere l'alimentazione.

#### [EL] ΕΙΣΑΓΩΓΗ - ΕΓΓΥΗΣΗ

Σας ευχαριστούμε για το όπl επιλέξατε και αγοράσατε το προϊόν της Βi-TAK(V-TAC). Η Βi-TAK (V-TAC) θα σας εξυπηρετήσει με τον καλύτερο δυνατό τρόπο. Παρακαλούμε να διαβάσετε προσεκτικά τις οδηγίες με προτού τοποθετήσετε και διατηρήστε τις οδηγίες για τη μέγιστη ενήμερότη σας. Αν έχετε άλλα ερωτήματα και απορίες, παρακαλούμε να ελθετε σε επαφή με τον προμηθευτή μας ή με τον εγκόριο έμπορο από τον οποίο αγοράσατε το προϊόν. Αυτοί εκπαιδευτικον κατάλληλο και είναι πρόθυμοι να σας εξυπηρετήσουν με τον καλύτερο τρόπο. Η εγγύηση ισχύει για περίοδο 3 ετών από την ημερομηνία της αγοράς. Η εγγύηση δεν εφαρμόζεται σε περίπτωση που προκληθούν ζημιές εξαιτίας λάθος τοποθέτησης ή συνυψθισής φθοράς. Η εταιρεία δεν παρέχει εγγύηση για ζημιές σε οποιαδήποτεεπιφάνεια εξαιτίας της λάθος απομάρκυνσης ή τοποθέτησης του προϊόντος. Το προϊόντα είναι κατάλληλα για χρήση 10-12 ωρών τη ημέρα. Η χρήση του προϊόντος επί 24 ώρες έχει ως αποτέλεσμα την ακύρωση της εγγύησης. Η εγγύηση του προϊόντος αφορά μόνο το ελαττωματικό της παραγωγής.

#### I ΠΡΟΕΙΔΟΠΟΙΗΣΗ

- ΚΛΕΙΣΤΕ ΤΗΝ ΗΛΕΚΤΡΟΔΟΤΗΣΗ ΠΡΟΤΟΥ ΑΡΧΙΣΕΤΕ!
- ΠΑΡΑΚΑΛΟΥΜΕ ΟΠΩΣ ΔΙΑΒΑΣΕΤΕ ΠΡΟΣΕΚΤΙΚΑ ΟΛΕΣ ΤΙΣ ΟΔΗΓΙΕΣ ΠΡΟΤΟΥ ΠΡΟΒΕΙΤΕ ΣΤΗΝ ΕΓΚΑΤΑΣΤΑΣΗ ΤΗΣ ΣΥΣΚΕΥΗΣ.
- Ο ΧΡΗΣΤΗΣ ΠΡΕΠΕΙ ΝΑ ΠΡΟΕΤΟΙΜΑΣΕΙ ΤΑ ΑΠΑΡΑΙΤΗΤΑ ΑΞΕΣΟΥΑΡ ΚΑΙ ΑΝΤΑΛΛΑΚΤΙΚΑ (ΔΕΝ ΠΡΟΜΗΘΕΥΘΗΚΑΝ).
- ΤΟΠΟΘΕΤΗΣΗ ΜΟΝΟ ΑΠΟ ΔΕΙΞΙΟΥΜΟ ΗΛΕΚΤΡΟΛΟΓΟ.

#### ΟΔΗΓΙΕΣ ΓΙΑ ΤΗΝ ΤΟΠΟΘΕΤΗΣΗ

- Διακόψτε την ηλεκτρόδοτηση.
- Ανοίξτε τρύπες στο τοίχο.
- Τοποθετήστε το πλαστικό εξάρτημα στο άνοιγμα.
- Στοποροποίηση του επιπέδου εξάρτηματος στον τοίχο.
- Συνδέστε τα καλώδια της τροφοδοτησης με το καφέ, της μπλε (N) με μπλε, και πράσινο-κίτρινης (⊕) με πράσινο-κίτρινη.
- Στοποροποιήστε το σώμα της λάμπας πάνω στην πλάκα και σφίξτε τις βίδες.
- Ανοίξτε τη λάμπα και τοποθετήστε το βολβό μέσα στη λάμπα.
- Σφίξτε τις βίδες, για να σταθεροποιήσετε τη λάμπα.
- Ανοίξτε την ηλεκτρόδοτηση.

#### [PL] WSTĘP I GWARANCJAD

Dziękujemy za wybór i zakup produktu V-TAC. V-TAC będzie Ci służył najlepiej. Proszę przeczytać tę instrukcję uważnie przed przystąpieniem do zainstalowania i zachować ją do użytku w przyszłości. Jeśli masz jakieś pytania, proszę skontaktować się z naszym Przedstawicielem lub z drugą osobą, od której kupiłeś produkt. Oni są przeszkoleni i gotowi udzielić Ci pomocy. Gwarancja walna jest 3 lata od zakupu. Gwarancja nie obejmuje uszkodzeń wynikających z niewłaściwego zainstalowania lub nadzwyczajnego zużycia. Spółka nie ponosi odpowiedzialności za ewentualne szkody spowodowane na powierzchniach podczas instalacji lub deinstalacji. Łączny czas świadcenia oprav w ciągu doby nie może przekroczyć 10-12 godzin, 24-godzinna eksploatacja produktu prowadzi do unieważnienia gwarancji. Gwarancja obejmuje jedynie wady powstałe z przyczyn tkwiących w produkcie.

#### I OSTRZEŻENIE

- WYŁĄCZYĆ ZASILANIE PRZED PRZYSTĄPIENIEM DO INSTALACJI!
- PROSIKAMYSIĆ ZACHOWAĆ INSTRUKCJE ZANIM ZACZNIESZ INSTALOWAĆ URZĄDZENIE.
- UŻYTKOWNIK POWINIEN PRZYGOTOWAĆ NIEZBEDNE AKCESORIA I CZĘŚCI REZERWOWE (NIE SĄ DOSTARCZANE).
- INSTALACJA POWINNA BYĆ WYKONYWANA WYŁĄCZNIE PRZES ELEKTROTCHNIKA POSIADAJĄCEGO CERTYFIKAT.DADO!

#### INSTRUKCJA INSTALACJI

- Wyłącz zasilanie.
- Wywierć otwór w ścianie.
- Włóż plastikową część w otwór i zamocuj plastikową nakrywkę do ściany.
- Zamocowanie płyty ściennej do ściany.
- Podłącz kable zasilające: przewód o kolorze brązowym (L) do brązowego, niebieski (N) do niebieskiego i zielono-żółty (⊕) do zielono-żółtego.
- Ustaw obudowę lampy na płycie i dokręć śruby.
- Otwórz lampę i włóż żarówkę do lampy
- Dokręć śruby aby zamocować lampę.
- Zasilanie.

#### [RO] INTRODUCERE, GARANTIA

Vă mulțumim că ați ales și v-ați cumpărat acest produs de V-TAC. V-TAC vă va fi de un mare folos, utilizându-l în modul cel mai potrivit posibil. Nu rugăm să citiți aceste instrucțiuni cu atenție, înaintea să începeți instalarea, și păstrați-le pentru că s-ar putea să fie necesar să le recitiți. Dacă aveți și alte întrebări, luați legătura cu dealer-ul nostru sau cu comerciantul de la care v-ați achiziționat produsul. Acesta sunt persoane instruite și sunt pregătite să vă servească în modul cel mai bun posibil. Garanția este valabilă pe un termen de 3 ani din data achiziționării produsului. Garanția însă nu se aplică cu privire la daunele cauzate de instalare incorrectă sau care rezultă din uzură anormală de utilizare. Societatea nu acordă garanție pentru daune produse pe suprafețe, indiferent de tipul acestora, care se datorează nepărtăritor sau montării incorrecte a produsului. Aceste produse sunt potrivite pentru exploatare continuă timp de 10-12 ore pe zi. Exploatarea produsului timp de 24 de ore fără întrerupere, poate duce la pierderea garanției. Pentru acest produs, garanția se acordă numai pentru defecte de fabricație.

#### I AVERTIZARE

- DECONECTAȚI ALIMENTAREA CU ENERGIE ELECTRICĂ ÎNAINTE SĂ ÎNCEPEȚI INSTALAREA!
- VĂ RUGĂM SĂ CITIȚI CU ATENȚIE TOATE INSTRUCȚIUNILE ÎNAINTE SĂ INSTALAȚI PRODUSUL.
- UTILIZATORUL TREBUIE SĂ-ȘI PREGĂTEASCĂ ÎN PERALABIL TOATE ACCESORIILE SAU PIESELE DE SCHIMB (CARE NU SUNT INCLUSE ÎN SET).
- INSTALAREA SE VA REALIZA NUMAI DE CĂTRE UN ELECTRICIAN AUTORIZAT.

#### INSTRUCȚIUNI DE INSTALARE

- Întrerupeți alimentarea cu electricitate.
- Faceți orificii în perete.
- Dig the plastic into the hole.
- Fixați în perete panoul de fixare.
- Conectați cablurile de alimentare la clima de culoarea maro (L), cu cel de culoarea maro, cel albastru (N) cu albastru și verde-galben (⊕) cu verde-galben.
- Fixați corpul lămpii pe panou și strângeți bine de tot șuruburile.
- Deschideți lămpa și instalați becul acesteia.
- Strângeți bolțile cu să fixați lămpa.
- Dați drumul la alimentarea cu electricitate.

#### [CZ] ÚVOD A ŽÁRUKA

Děkujeme, že jste si vybrali a koupili výrobek firmy V-Tek (V-TAC). V-Tek (V-TAC) vám nabízí ty nejlepší výrobky. Před zahájením instalace si prosím pečlivě přečtěte tyto pokyny a uchovejte si tento návod pro budoucí použití. Pokud máte další dotazy, obraťte se na našeho prodceje nebo místního obchodního zástupce, od kterého jste výrobek zakoupili. Oni jsou vyskoleni a jsou vám k dispozici pro všechny vaše potřeby. Žáruka je platná po dobu 3 let od data zakoupení. Žáruka se nevztahuje na škody způsobené nesprávnou instalací nebo atypickým opořením. Společnost neposkytuje záruku na poškození na jakémkolí povrchu kvůli neodbornému odstranění a instalaci výrobků. Výrobky jsou vhodné pro 10-12 hodin každodenní využití. Používání výrobku během 24 hodin denně ruší platnost záruky. Výrobek má záruku pouze pro výrobní vady.

#### I VAROVÁNÍ

- VPNĚTE ELEKTŘINU, NEŽ ZAČNETE!
- PŘED ZAČÁTKEM INSTALACE ZAŘIŽENÍ SI PEČLIVĚ PŘEČTĚTE NÁSLEDUJÍCÍ POKYNY.
- UŽIVATEL POSKYTUJE POTŘEBNÉ PŘÍSLUŠENSTVÍ A NÁHRADNÍ DÍLY (NEJSOU ZAHRNUTÉ V DODÁVCE).
- INSTALACI SMÍ PROVĚST POUZE CERTIFIKOVANÝ ELEKTRIKÁŘ

#### MONTAŽNÍ POKYNY

- Vypněte napájení.
- Vytvářejte otvory ve zdi.
- Vložte plastový díl do otvoru.
- Připevněte stěnovou desku na stěnu.
- Připijte napájecí kabely svorkami - hnědou (L) hnědou, modrou (N) modrou a žlutozelenou (⊕) se žlutozelenou barvou.
- Připevněte těleso lampy k panolu a utáhněte šrouby.
- Otevřete lampu a namontujte do ní žárovku.
- Utáhněte matice, abyšfe fixovali lampu.
- Zapněte napájení.